

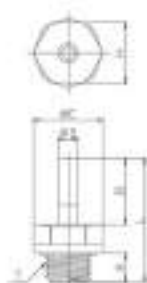
HCJ-B



ADAPTADOR CON ROSCA MACHO CÓNICA BSPT
- Stem adapter BSPT thread

REFERENCIA	ØD	T	A	B	ØE	H (HEX)	L	Peso Weight(g)
HCJ04R01B	4	R1/8	9,1	18,0	14,4	13	33,1	1,8
HCJ04R02B	4	R1/4	13,1	18,0	18,5	17	37,1	3,5
HCJ06R01B	6	R1/8	9,1	19,5	14,4	13	34,6	2,0
HCJ06R02B	6	R1/4	13,1	19,5	18,5	17	38,6	3,7
HCJ08R01B	8	R1/8	9,1	21,0	14,4	13	36,1	2,2
HCJ08R02B	8	R1/4	13,1	21,0	18,5	17	40,1	3,8
HCJ08R03B	8	R3/8	13,5	21,0	23,0	21	40,5	5,3
HCJ10R02B	10	R1/4	13,1	24,0	18,5	17	43,1	4,5
HCJ10R03B	10	R3/8	13,5	24,0	23,0	21	44,0	6,1
HCJ10R04B	10	R1/2	16,5	24,0	26,5	24	47,0	9,7
HCJ12R03B	12	R3/8	13,5	28,0	23,0	21	48,0	6,8
HCJ12R04B	12	R1/2	16,5	28,0	26,5	24	51,0	10,2

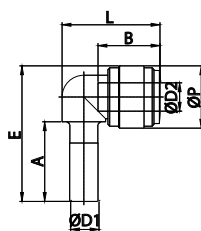
HCJ-G-B



ADAPTADOR CON ROSCA MACHO CILÍNDRICA BSPP
- Stem adapter BSPP thread

REFERENCIA	ØD	T	A	B	ØE	H (HEX)	L	Peso Weight(g)
HCJ04G01B	4	G1/8	6,0	18,0	16,6	15	32,5	2,7
HCJ04G02B	4	G1/4	8,5	18,0	20,5	18	35,0	4,2
HCJ06G01B	6	G1/8	6,0	19,5	16,6	15	34,0	2,8
HCJ06G02B	6	G1/4	8,5	19,5	20,5	18	36,5	4,3
HCJ08G01B	8	G1/8	6,0	21,0	16,6	15	35,5	3,0
HCJ08G02B	8	G1/4	8,5	21,0	20,5	18	38,0	4,6
HCJ08G03B	8	G3/8	9,0	21,0	24,2	22	38,5	6,2
HCJ10G02B	10	G1/4	8,5	24,0	20,5	18	41,0	5,2
HCJ10G03B	10	G3/8	9,0	24,0	24,2	22	41,5	6,8
HCJ10G04B	10	G1/2	12,5	24,0	28,5	26	45,0	10,7
HCJ12G03B	12	G3/8	9,0	28,0	24,2	22	45,5	7,3
HCJ12G04B	12	G1/2	12,5	28,0	28,5	26	49,0	11,2
HCJ15G04B	15	G1/2	12,5	36	28,8	26	57	13,1

HLJ-B



CODO CON ESPIGA
- Union elbow with stem

REFERENCIA	ØD1	ØD2	ØP	A	B	E	L	Peso Weight(g)
HLJ0404B	4	4	13,2	18,0	14,7	30,1	21,9	2,5
HLJ0606B	6	6	15,5	21,0	16,1	34,8	25,1	3,7
HLJ0808B	8	8	17,6	22,5	17,5	38,3	27,7	5,3
HLJ1010B	10	10	20,0	24,8	20,1	43,2	31,3	7,4
HLJ1212B	12	12	23,6	29,5	24,7	51,2	39,0	12,6
HLJ1515B	15	15	28,0	35,0	29,4	61,3	48,5	21,7

REDUCCIÓN CODO CON ESPIGA - Reduced elbow with stem

HLJ0608B	6	8	17,6	21,0	17,5	36,8	26,0	4,7
HLJ1006B	10	6	20,0	24,8	16,1	43,2	30,6	7,8
HLJ1008B	10	8	20,0	24,8	17,5	43,2	31,0	8,2