

**HPR**  
**UGELLO ALTA PRESSIONE**  
**HIGH PRESSURE NOZZLE**  
**BOQUILLA DE ALTA PRESIÓN**

**Caratteristiche**

Gli ugelli ad alta pressione, serie HPR, garantiscono la massima precisione e altissime forze di impatto grazie a una nuova lavorazione speciale e trattamento superficiale antiusura. L'orifizio è sempre protetto da urti accidentali. Massima pressione di utilizzo: 250 bar.

**Characteristics**

The high pressure nozzles, series HPR, guarantee maximum precision and very high impact forces thanks to a new special processing and a superficial anti-wear treatment. The orifice is always protected from accidental bumps. Maximum working pressure: 250 bar.

**Características**

Las boquillas de alta presión, serie HPR, garantizan la máxima precisión y fuerzas de impacto muy altas gracias al nuevo proceso de producción y tratamiento superficial antidesgaste. El orificio está siempre protegido de golpes accidentales. Máxima presión de trabajo: 250 bar.

**Applicazioni**

- Idropulitrici.
- Lavaggi industriali.

**Applications**

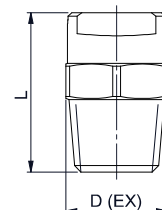
- High pressure cleaning machines.
- Industrial washing.

**Aplicaciones**

- Máquinas de lavado de alta presión.
- Lavados industriales.



1/8 HPR  
1/4 HPR



Ø	D (EX)	L
1/8"	13	22
1/4"	14	22

**HHP**  
**UGELLO ALTA PRESSIONE GETTO RETTILINEO**  
**HIGH PRESSURE NOZZLE STRAIGHT JET**  
**BOQUILLA DE ALTA PRESIÓN CHORRO RECTILÍNEO**

**Caratteristiche**

Gli ugelli HHP fanno parte della stessa famiglia degli HPR con la sola differenza che hanno un getto rettilineo (0° angolo di spruzzo).

**Characteristics**

The HHP nozzles became to the same family of HPR with the only difference that they are solid stream nozzles (0° of spraying angle).

**Características**

Las boquillas HHP son parte de la misma familia de HPR con la única diferencia que tienen un chorro rectilíneo (0° ángulo de pulverización).

**Applicazioni**

- Idropulitrici.
- Lavaggi industriali.

**Applications**

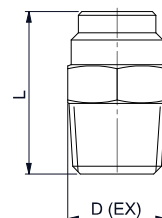
- High pressure cleaning machines.
- Industrial washing.

**Aplicaciones**

- Máquinas de lavado de alta presión.
- Lavados industriales.



1/8 HHP 0°  
1/4 HHP 0°



Ø	D (EX)	L
1/8"	13	23
1/4"	14	23

**C4**  
**UGELLI ALTA PRESSIONE VERSIONE A BOCHELLO**  
**HIGH PRESSURE NOZZLE TIP VERSION**  
**BOQUILLA DE ALTA PRESIÓN SIN ROSCA**

**Caratteristiche**

Il modello C4 rappresenta l'ugello HPR ma con versione a bocchello, senza filetto e quindi installabile per mezzo di un nipplo e una ghiera di chiusura.

**Characteristics**

The C4 model represents the HPR nozzles but as tip version, without threads and so they need nipple and retainer to be installed.

**Características**

El modelo C4 representa la boquilla HPR pero sin tener rosca y por lo tanto se necesita un cuerpo y una tuerca para la instalación.

**Applicazioni**

- Idropulitrici.
- Lavaggi industriali.

**Applications**

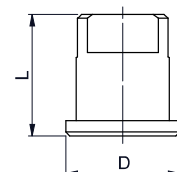
- High pressure cleaning machines.
- Industrial washing.

**Aplicaciones**

- Máquinas de lavado de alta presión.
- Lavados industriales.



C4



D	L
15	16

**H500P**  
**UGELLO ALTISSIMA PRESSIONE**  
**VERY HIGH PRESSURE NOZZLE**  
**BOQUILLA DE ALTÍSIMA PRESIÓN**
**Caratteristiche**

Versione di HPR ad altissima pressione, fino a 500 bar.

**Applicazioni**

- Idropulitrici.
- Lavaggi industriali.

**Characteristics**

Version of HPR model that can work till 500 bar.

**Applications**

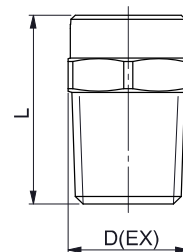
- High pressure cleaning machines.
- Industrial washing.

**Características**

Version de HPR a altísima presión, hasta 500 bar.

**Aplicaciones**

- Máquinas de lavado de alta presión.
- Lavados industriales.

**H 500 P**

Ø	D (EX)	L
1/4"	14	22

Flow Factor	HHP 0°		HPR 15°-25°- 40°- 50° -65°		C4	H500P 1/4"	Dia. (mm)	US (gpm at 1500 psi)	Pressure (Bar)									
	1/8"	1/4"	1/8"	1/4"					20	40	60	80	100	150	200	300	400	500
	Capacity (Lpm)																	
015	•	•	•	•	•	•	0,8	0,9	1,5	2,2	2,6	3,0	<b>3,4</b>	4,2	4,8	5,9	6,8	7,6
02	•	•	•	•	•	•	0,9	1,2	2,0	2,8	3,5	4,0	<b>4,5</b>	5,5	6,4	7,8	9,0	10,1
025	•	•	•	•	•	•	1,0	1,5	2,5	3,6	4,4	5,1	<b>5,7</b>	7,0	8,1	9,9	11,4	12,7
03	•	•	•	•	•	•	1,1	1,9	3,1	4,4	5,3	6,2	<b>6,9</b>	8,5	9,8	12,0	13,8	15,4
035	•	•	•	•	•	•	1,2	2,2	3,6	5,1	6,3	7,2	<b>8,1</b>	9,9	11,5	14,0	16,2	18,1
04	•	•	•	•	•	•	1,2	2,4	4,1	5,8	7,0	8,1	<b>9,1</b>	11,1	12,9	15,8	18,2	20,3
045	•	•	•	•	•	•	1,3	2,7	4,6	6,5	7,9	9,1	<b>10,2</b>	12,5	14,4	17,7	20,4	22,8
05	•	•	•	•	•	•	1,4	3,1	5,1	7,2	8,8	10,2	<b>11,4</b>	14,0	16,1	19,7	22,8	25,5
055	•	•	•	•	•	•	1,4	3,4	5,6	7,9	9,7	11,2	<b>12,5</b>	15,3	17,7	21,7	25,0	28,0
06	•	•	•	•	•	•	1,5	3,7	6,1	8,6	10,5	12,2	<b>13,6</b>	16,7	19,2	23,6	27,2	30,4
065	•	•	•	•	•	•	1,6	4,0	6,6	9,4	11,5	13,2	<b>14,8</b>	18,1	20,9	25,6	29,6	33,1
07	•	•	•	•	•	•	1,6	4,4	7,3	10,3	12,6	14,6	<b>16,3</b>	20,0	23,1	28,2	32,6	36,4
075	•	•	•	•	•	•	1,7	4,6	7,6	10,8	13,2	15,2	<b>17,0</b>	20,8	24,0	29,4	34,0	38,0
08	•	•	•	•	•	•	1,7	4,9	8,2	11,6	14,3	16,5	<b>18,4</b>	22,5	26,0	31,9	36,8	41,1
085	•	•	•	•	•	•	1,8	5,1	8,5	12,0	14,7	17,0	<b>19,0</b>	23,3	26,9	32,9	38,0	42,5
09	•	•	•	•	•	•	1,8	5,5	9,2	13,0	15,9	18,3	<b>20,5</b>	25,1	29,0	35,5	41,0	45,8
10	•	•	•	•	•	•	1,9	6,1	10,1	14,3	17,5	20,2	<b>22,6</b>	27,7	32,0	39,1	45,2	50,5
13		•		•	•	•	2,2	7,8	13,0	18,3	22,5	25,9	<b>29,0</b>	35,5	41,0	50,2	58,0	64,8
15		•		•	•	•	2,4	9,1	15,2	21,5	26,3	30,4	<b>34,0</b>	41,6	48,1	58,9	68,0	76,0
20		•		•	•	•	2,7	12,1	20,1	28,4	34,8	40,2	<b>44,9</b>	55,0	63,5	77,8	89,8	100,4
25		•		•	•	•	3,0	15,2	25,3	35,8	43,8	50,6	<b>56,6</b>	69,3	80,0	98,0	113,2	126,6
30		•		•	•	•	3,3	18,1	30,2	42,7	52,3	60,4	<b>67,5</b>	82,7	95,5	116,9	135,0	150,9
40		•		•	•	•	3,8	24,1	40,2	56,8	69,6	80,3	<b>89,8</b>	110,0	127,0	155,5	179,6	200,8
50		•		•	•	•	4,2	30,0	50,0	70,6	86,5	99,9	<b>111,7</b>	136,8	158,0	193,5	223,4	249,8
60		•		•	•	•	4,7	36,5	60,8	86,0	105,3	121,6	<b>136,0</b>	166,6	192,3	235,6	272,0	304,1