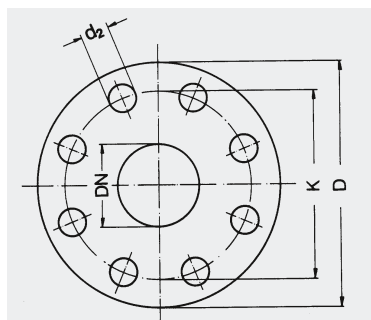


# Anexo técnico

Medidas de conexión de las bridas PN 6, PN 10 y PN 16 según EN 1092

PN 6				PN 10				PN 16				
DN	ø D ø exterior brida mm	ø K ø círculo de agujeros mm	Número de agujeros	ø d <sub>2</sub> ø del agujero mm	ø D ø exterior brida mm	ø K ø círculo de agujeros mm	Número de agujeros	ø d <sub>2</sub> ø del agujero mm	ø D ø exterior brida mm	ø K ø círculo de agujeros mm	Número de agujeros	ø d <sub>2</sub> ø del agujero mm
15	80	55	4	11	95	65	4	14	95	65	4	14
20	90	65	4	11	105	75	4	14	105	75	4	14
25	100	75	4	11	115	85	4	14	115	85	4	14
32	120	90	4	14	140	100	4	18	140	100	4	18
40	130	100	4	14	150	110	4	18	150	110	4	18
50	140	110	4	14	165	125	4	18	165	125	4	18
65	160	130	4	14	185	145	8	18	185	145	8	18
80	190	150	4	18	200	160	8	18	200	160	8	18
100	210	170	4	18	220	180	8	18	220	180	8	18
125	240	200	8	18	250	210	8	18	250	210	8	18
150	265	225	8	18	285	240	8	22	285	240	8	22
175*	295*	255*	8*	18*	315*	270*	8*	22*	315*	270*	8*	22*
200	320	280	8	18	340	295	8	22	340	295	12	22
250	375	335	12	18	395	350	12	22	405	355	12	26
300	440	395	12	22	445	400	12	22	460	410	12	26
350	490	445	12	22	505	460	16	22	520	470	16	26
400	540	495	16	22	565	515	16	26	580	525	16	30
450	595	550	16	22	615	565	20	26	640	585	20	30
500	645	600	20	22	670	620	20	26	715	650	20	33
600	755	705	20	26	780	725	20	30	840	770	20	36
650*	800*	760*	24*	26*	840*	785*	24*	30*	880*	805*	24*	36*
700	860	810	24	26	895	840	24	30	910	840	24	36
750*	925*	870*	24*	26*	965*	900*	24*	30*	985*	900*	24 *	29*
800	975	920	24	30	1015	950	24	33	1025	950	24	39
900	1075	1020	24	30	1115	1050	28	33	1125	1050	28	39
1000	1175	1120	28	30	1230	1160	28	36	1255	1170	28	42
1100*	1290*	1230*	28*	33*	1345*	1270*	32*	36*	1370*	1280*	28*	48*
1200	1405	1340	32	33	1455	1380	32	39	1485	1390	32	48
1300*	1520*	1450*	32*	36*	1565*	1485*	32*	42*	1585*	1490*	36*	48*
1400	1630	1560	36	36	1675	1590	36	42	1685	1590	36	48
1500*	1730*	1660*	36*	36*	1795*	1705*	36*	48*	1810*	1705*	36*	56*
1600	1830	1760	40	36	1915	1820	40	48	1930	1820	40	56
1700*	1940*	1865*	40*	39*	2015*	1920*	44*	48*	2030*	1920*	44*	56*
1800	2045	1970	44	39	2115	2020	44	48	2130	2020	44	56
1900*	2155*	2075*	44*	42*	2220*	2125*	48*	48*	2240*	2125*	44*	62*
2000	2265	2180	48	42	2325	2230	48	48	2345	2230	48	62
2100*	2375*	2285*	48*	42*	2440*	2335*	48*	56*	-	-	-	-
2200	2475	2390	52	42	2550	2440	52	56	2555*	2440*	52*	62*
2300*	-	-	-	-	2650*	2545*	56*	56*	-	-	-	-
2400	2685	2600	56	42	2760	2650	56	56	2765*	2650*	56*	62*
2500*	2795*	2705*	56*	48*	2860*	2750*	56*	56*	2865*	2750*	60 *	62*
2600	2905	2810	60	48	2960	2850	60	56	2965*	2850*	60 *	62*
2800	3115	3020	64	48	3180	3070	64	56	-	-	-	-
3000	3315	3220	68	48	3405	3290	68	62	-	-	-	-
3200	3525	3430	72	48	-	-	-	-	-	-	-	-
3400	3735	3640	76	48	-	-	-	-	-	-	-	-
3600	3970	3860	80	56	-	-	-	-	-	-	-	-

\*Dimensiones no fijadas según norma.



Cada una de las bridas tiene un número de agujeros divisible por 4.  
En las tuberías y accesorios hay que ordenar los agujeros de los tornillos de modo que se encuentren simétricamente a ambos ejes principales, para que éstos estén exentos de agujeros.

**STENFLEX**<sup>®</sup>



## Anexo técnico

Medidas de conexión de las bridas PN 25 según EN 1092, ANSI 150 lbs. y 300 lbs. ■ SAE 3000 psi

### PN 25

DN	ø D ø exterior brida mm	ø K ø círculo de agujeros mm	Número de agu- jeros	ø d <sub>2</sub> ø del agujero mm
15	95	65	4	14
20	105	75	4	14
25	115	85	4	14
32	140	100	4	18
40	150	110	4	18
50	165	125	4	18
65	185	145	8	18
80	200	160	8	18
100	235	190	8	22
125	270	220	8	26
150	300	250	8	26
175*	330*	280*	12*	26*
200	360	310	12	26
250	425	370	12	30
300	485	430	16	30
350	555	490	16	33
400	620	550	16	36
450	670	600	20	36
500	730	660	20	36
600	845	770	20	39
700	960	875	24	42
800	1085	990	24	48
900	1185	1090	28	48
1000	1320	1210	28	56

\*Dimensiones no fijadas según norma.

### PN 40

DN	ø D ø exterior brida mm	ø K ø círculo de agujeros mm	Número de agu- jeros	ø d <sub>2</sub> ø del agujero mm
20	105	75	4	14
25	115	85	4	14
32	140	100	4	18
40	150	110	4	18
50	165	125	4	18
65	185	145	8	18
80	200	160	8	18
100	235	190	8	23
125	270	220	8	27
150	300	250	8	27
200	375	320	12	30
250	450	385	12	33
300	515	450	12	33

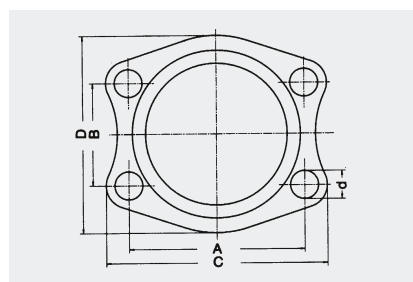
### ANSI 150 lbs

DN	DN	ø D ø exterior brida mm	ø K ø círculo de agujeros mm	Nú- mero de agu- jeros	ø d <sub>2</sub> ø del agu- jero mm	ø D ø exterior brida mm	ø K ø círculo de agujeros mm	Núme- ro de agu- jeros	ø d <sub>2</sub> ø del agu- jero mm
mm	Zoll								
15	0,50"	88,9	60,3	4	15,9	95,3	66,7	4	15,9
20	0,75"	98,4	69,9	4	15,9	117,5	82,6	4	19,1
25	1"	108,0	79,4	4	15,9	123,8	88,9	4	19,1
32	1,25"	117,5	88,9	4	15,9	133,4	98,4	4	19,1
40	1,50"	127,0	98,4	4	15,9	155,6	114,3	4	22,2
50	2"	152,4	120,7	4	19,1	165,1	127,0	8	19,1
65	2,50"	177,8	139,7	4	19,1	190,5	149,2	8	22,2
80	3"	190,5	152,4	4	19,1	209,5	168,3	8	22,2
100	4"	228,6	190,5	8	19,1	254,0	200,0	8	22,2
125	5"	254,0	215,9	8	22,2	279,4	235,0	8	22,2
150	6"	279,4	241,3	8	22,2	317,5	269,9	12	22,2
175	7"	311,2*	269,9*	8*	22,2*				
200	8"	342,9	298,4	8	22,2	381,0	330,2	12	25,4
250	10"	406,4	362,0	12	25,4	444,5	387,4	16	28,6
300	12"	482,6	431,8	12	25,4	520,7	450,9	16	31,8
350	14"	533,4	476,3	12	28,6	584,2	514,4	20	31,8
400	16"	596,9	539,8	16	28,6	647,7	571,5	20	34,9
450	18"	635,0	577,9	16	31,8	711,2	628,7	24	34,9
500	20"	698,5	635,0	20	31,8	774,7	685,8	24	34,9
600	24"	812,8	749,3	20	34,9	914,4	812,8	24	41,3
650	26"	870,0	806,5	24	34,9	971,6	876,3	28	44,5
700	28"	927,1	863,6	28	34,9	1035,1	939,8	28	44,5
750	30"	984,3	914,4	28	34,9	1092,2	997,0	28	47,6
800	32"	1060,5	977,9	28	41,3	1149,4	1054,1	28	50,8
850	34"	1111,3	1028,7	32	41,3	1206,5	1104,9	28	50,8
900	36"	1168,4	1085,9	32	41,3	1270,0	1168,4	32	54,0
950	38"	1238,3	1149,4	32	41,3	1168,4	1092,2	32	41,3
1000	40"	1289,1	1200,2	36	41,3	1238,3	1155,7	32	44,5
1050	42"	1346,2	1257,3	36	41,3	1289,1	1206,5	32	44,5
1100	44"	1403,4	1314,5	40	41,3	1352,6	1263,7	32	47,6
1150	46"	1454,2	1365,3	40	41,3	1416,1	1320,8	28	50,8
1200	48"	1511,3	1422,4	44	41,3	1466,9	1371,6	32	50,8
1250	50"	1568,5	1479,6	44	47,6	1530,4	1428,8	32	54,0
1300	52"	1625,6	1536,7	44	47,6	1581,2	1479,6	32	54,0
1350	54"	1682,8	1593,9	44	47,6	1657,4	1549,4	28	60,3
1400	56"	1746,3	1651,0	48	47,6	1708,2	1600,2	28	60,3
1450	58"	1803,4	1708,2	48	47,6	1759,0	1651,0	32	60,3
1500	60"	1854,2	1759,0	52	47,6	1809,8	1701,8	32	60,3
1700	66"	2032,0	1930,4	52	47,6				
1800	72"	2197,1	2095,5	60	47,6				
2000	78"	2362,2	2260,6	64	54,0				
2100	84"	2533,7	2425,7	64	54,0				
2300	90"	2705,1	2590,8	68	61,9				
2400	96"	2876,6	2755,9	68	61,9				

\*Dimensiones no fijadas según norma.

### SAE 3000 psi

DN	ø d ø del agujero mm	A Distancia entre agujeros mm	B Distancia entre agujeros mm	C Medida exterior de la brida mm	D Medida exterior de la brida mm
40	13	70	35,7	94	75
50	13	78	43,0	102	86
65	13	89	51,0	116	98
80	17	106	62,0	134	120
100	17	130	78,0	162	146
125	17	152	92,0	190	170



Brida según la norma SAE

**STENFLEX**<sup>®</sup>

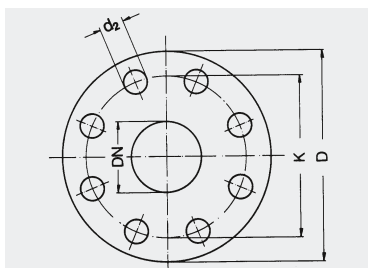


## Anexo técnico

Medidas de conexión de las bridas/Bridas redondas para conductos de gas de escape DIN 86044

### DIN 86044-1

DN	ø D ø exterior brida mm	ø K ø círculo de agujeros mm	Número de agujeros	ø d <sub>2</sub> ø del agujero mm
80	-	-	-	-
100	-	-	-	-
125	-	-	-	-
150	-	-	-	-
160	-	-	-	-
200	320	280	8	18
250	375	335	12	18
300	440	395	12	22
(315)	-	-	-	-
350	490	445	12	22
355	-	-	-	-
400	540	495	16	22
450	595	550	16	22
500	645	600	20	22
(550)	703	650	20	22
560	-	-	-	-
600	754	700	20	22
(630)	-	-	-	-
(650)	805	750	20	22
700	856	800	24	22
710	-	-	-	-
(750)	907	850	24	22
800	958	900	24	22
(850)	1010	950	28	22
900	1060	1010	28	22
(950)	1110	1060	28	22
1000	1162	1110	32	22
1100	1266	1210	32	22
1120	-	-	-	-
1200	1366	1310	36	22
(1250)	-	-	-	-
1300	1466	1410	40	22
1400	1566	1510	40	22
1500	1666	1610	44	22
1600	1766	1710	48	22
1700	1866	1810	48	22
1800	1966	1910	52	22
1900	2066	2010	56	22
2000	2166	2110	56	22
2100	2266	2210	60	22
2200	2366	2310	64	22
2300	2466	2410	64	22
2400	2566	2510	68	22
2500	2666	2610	72	22
2600	2766	2710	72	22
2700	2866	2810	76	22
2800	2966	2910	80	22
2900	3066	3010	80	22
3000	3166	3110	84	22



En las tuberías y accesorios hay que ordenar los agujeros de los tornillos de modo que se encuentren simétricamente a ambos ejes principales, para que éstos estén exentos de agujeros.