

**KEYSTONE** VÁLVULAS DE MARIPOSA DE ASIENTO BLANDO SERIE GR  
GRW/GRL

Válvula de mariposa de asiento blando para servicios industriales rigurosos  
GRW - Diseño de cuerpo Wafer  
GRL - Diseño de cuerpo Lugged

**CARACTERÍSTICAS**

- Diseño del cuerpo en forma de oblea y mariposa con medidas de superficie a superficie, según EN 558 serie 20 y API 609.
- Diseño de acuerdo con EN 593 y API 609.
- El asiento es recambiable in situ y aísla el cuerpo y el eje completamente del flujo.
- El cierre principal del eje supera la presión nominal de la válvula e impide fugas a la atmósfera a través de la sección del eje.
- Un cierre secundario del eje proporciona seguridad adicional.
- Una junta tórica moldeada en el asiento efectúa el cierre de la brida, lo que elimina la necesidad de juntas.
- Las juntas de eje impiden que penetre humedad en la sección del eje.
- El eje de dos piezas permite el uso de un disco delgado con una obstrucción mínima al flujo (hasta DN 300/NPS 12).
- El borde del disco pulido y redondeado proporciona un cierre plenamente concéntrico, pares más bajos, mayor duración del asiento y un cierre totalmente estanco.
- Unos orificios de localización en el cuerpo facilitan la instalación y el centrado entre las bridas.
- El cuello extendido facilita el aislamiento de los tubos.
- Cojinetes de eje superiores e inferiores que optimizan el soporte y permiten una fricción mínima y la reducción del par.
- El casquillo superior absorbe las cargas de empuje laterales del actuador.
- Todas las válvulas cumplen la Directiva de equipos a presión (2014/68/UE) módulo B + D, marca CE.
- Homologaciones disponibles: NSF/ANSI 61, ACS, KIWA, WRAS, DVGW-G, ABS, CU-TR, DNV

**APLICACIÓN GENERAL**

Agua, aire, transporte de áridos, etc. Esas válvulas se destinan a cualquier servicio donde se precise de un cierre estanco a la burbuja con un área máxima de flujo.

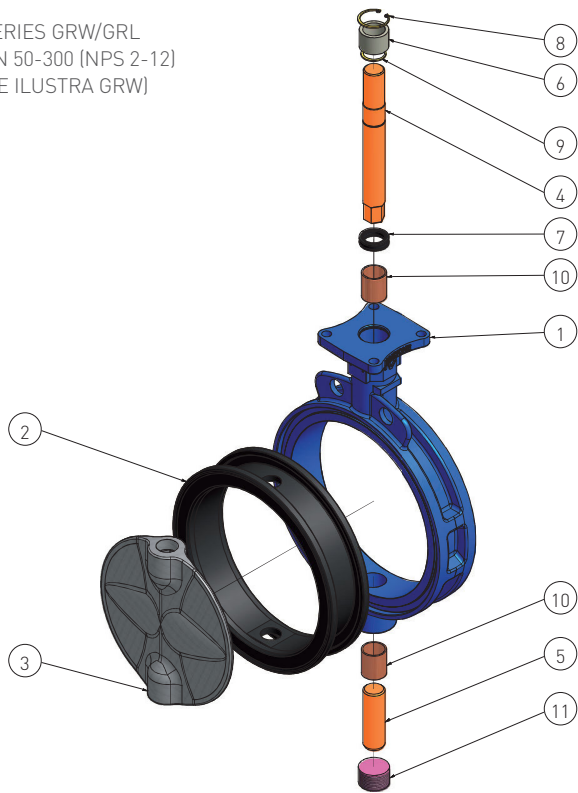
**DATOS TÉCNICOS**

Tamaños:	DN 50 - 900 (NPS 2 - 36)
Presión:	16 bar DN 50 - 300 (230 psi NPS 2 - 12) 10 bar DN 350 - 900 (150 psi NPS 14 - 36)
Asiento reforzado:	16 bar DN 350 - 600 (230 psi NPS 14 - 24)
Fin de línea:	10 bar DN 50 - 300 (150 psi NPS 2 - 12) 6 bar DN 350 - 900 (90 psi NPS 14 - 36)
Asiento reforzado:	10 bar DN 350 - 600 (150 psi NPS 14 - 24)
Servicio de vacío:	0.4 bar (5.8 psia)
Temperatura:	-40 °C a +160 °C (-40 °F a +320 °F)
Brida alojamiento:	PN 6/10/16 ASME 125/150 JIS 10K BS Tabla E AS4087 PN 16 AS2129 Tabla E

VCTDS-06279-LS 22/12

**KEYSTONE** VÁLVULAS DE MARIPOSA DE ASIENTO BLANDO SERIE GR  
GRW/GRL

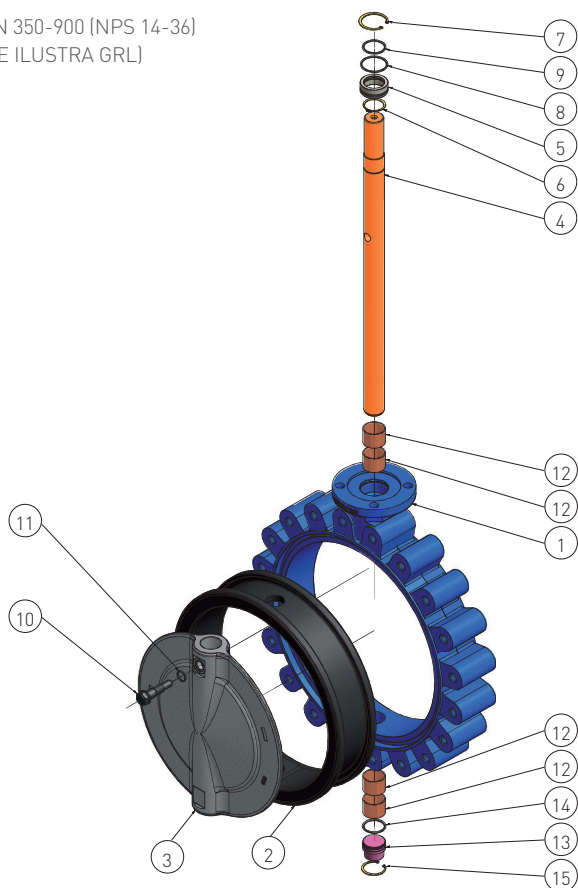
SERIE GRW/GRL  
DN 50-300 (NPS 2-12)  
(SE ILUSTR A GRW)



**LISTA DE COMPONENTES**

Elemento	Cant.	Descripción
1	1	Cuerpo
2	1	Asiento
3	1	Disco
4	1	Eje superior
5	1	Eje inferior
6	1	Cojinete superior
7	1	Empaquetadura
8	1	Clip del cuerpo
9	1	Clip del eje
10	2	Cojinete superior e inferior
11	1	Tapón

DN 350-900 (NPS 14-36)  
(SE ILUSTR A GRL)



**LISTA DE PIEZAS**

Elemento	Cant.	Descripción
1	1	Cuerpo
2	1	Asiento
3	1	Disco
4	1	Eje
5	1	Casquillo
6	1	Arandela de retención del eje
7	1	Arandela de retención del cuerpo
8	1	Sello O-ring de cuerpo
9	1	Junta tórica del eje
10	1	Tornillo de disco
11	1	Junta tórica del tornillo del disco
12	4*	Cojinetes superior e inferior
13	1	Tapón
14	1	Junta tórica del tapón
15	1	Arandela de retención del tapón

**NOTAS**

\* Para el tamaño de válvula DN 350 (NPS 14) solo se utilizan 2 cojinetes.

## KEYSTONE VÁLVULAS DE MARIPOSA DE ASIENTO BLANDO SERIE GR

GRW/GRL

## ESPECIFICACIÓN DE MATERIALES

Nombre de pieza	Material	Especificación de materiales	Observación	
<b>DN 50-300 (NPS 2-12)</b>				
Cuerpo	Hierro dúctil	ASTM A536 Gr 65-45-12 ASTM A395 Gr 60-40-18	[Opcional]	
	Acero al carbono	ASTM A216 WCB		
	Acero inoxidable 316	ASTM A351 Gr CF8M		
	Dúplex	ASTM A890 Gr 4A		
	Super dúplex	ASTM A890 Gr 5A		
Disco	Super dúplex	ASTM A890 Gr 5A		
	Dúplex	ASTM A890 Gr 4A		
	Acero inoxidable 316	ASTM A351 Gr CF8M		
	Acero inoxidable 304	ASTM A351 Gr CF8		
	Bronce al aluminio	ASTM B148 UNS C95200		
	Bronce al aluminio y bronce	ASTM B148 UNS C95800		
	Hierro dúctil NYL	ASTM A536 Gr 65-45-12		NYL = revestimiento de nailon, temp. máx. 60 °C (140 °F)
	Hierro dúctil CTD	ASTM A536 Gr 65-45-12		CTD = enchapado de níquel
Eje	Acero inoxidable 316	ASTM A276 Gr 316		
	Acero inoxidable 431	ASTM A276 Gr 431		
	Super dúplex	ASTM A276 UNS S32750		
	Monel® K500	ASTM B865 UNS N05500		
Asiento	EPDM		Grado alimentario, NSF/ANSI 61	
	NBR		Grado alimentario	
	HNBR		Grado alimentario	
	NBR blanco			
	Fluoroelastómero (FKM)			
Casquillo	Poliéster			
Empaquetadura	NBR			
Cojinete	PTFE/acero			
Arandela de retención	Acero inoxidable			
Tapón	Acero al carbono			
<b>DN 350-900 (NPS 14-36)</b>				
Cuerpo	Hierro dúctil	ASTM A536 Gr 65-45-12 ASTM A395 Gr 60-40-18	[Opcional]	
	Acero al carbono*	ASTM A216 WCB		
	Acero inoxidable 316*	ASTM A351 Gr CF8M		
	Dúplex	ASTM A890 Gr 4A		
	Super dúplex	ASTM A890 Gr 5A		
Disco	Super dúplex	ASTM A890 Gr 5A		
	Dúplex	ASTM A890 Gr 4A		
	Acero inoxidable 316	ASTM A351 Gr CF8M		
	Acero inoxidable 304	ASTM A351 Gr CF8		
	Bronce al aluminio	ASTM B148 UNS C95200		
	Bronce al aluminio y bronce	ASTM B148 UNS C95800		
	Hierro dúctil NYL	ASTM A536 Gr 65-45-12		NYL = revestimiento de nailon, temp. máx. 60 °C (140 °F)
	Hierro dúctil CTD	ASTM A536 Gr 65-45-12		CTD = revestimiento de epoxi, temp. máx. 120 °C (250 °F)
Hierro dúctil Ebonita		Temp. máx. 100 °C (212 °F)		
Eje	Acero inoxidable 431	ASTM A276 Gr 431 S43100		
	Dúplex	ASTM A276 UNS S31803		
	Super dúplex	ASTM A276 UNS S32750		
	Monel® K500	ASTM B865 UNS N05500		
Asiento	EPDM		Grado alimentario, NSF/ANSI 61	
	NBR		Grado alimentario	
	HNBR		Grado alimentario	
	NBR blanco			
	Fluoroelastómero (FKM)			
Tornillo de disco	Super dúplex	ASTM A276 UNS S32750		
	Dúplex	ASTM A276 UNS S31803		
Junta tórica del tornillo del disco	EPDM			
	NBR FKM			
Tapón	Acero al carbono			
Junta tórica del tapón	NBR			
Arandela de retención del tapón	Acero inoxidable			
Casquillo	Poliéster			
Junta tórica de vástago/cuerpo	NBR			
Cojinete	PTFE/acero			
Arandela de retención de vástago/cuerpo	Acero inoxidable			

## NOTAS

Las válvulas con disco de super dúplex tendrán un tornillo de disco de super dúplex. Todos los demás discos tendrán un tornillo de disco de duplex. Monel® es marca registrada de Special Metals Corporation.

\* Las opciones de material de cuerpo de acero al carbono y acero inoxidable 316 están disponibles hasta DN 600 / NPS 24 incluidos.

## KEYSTONE VÁLVULAS DE MARIPOSA DE ASIENTO BLANDO SERIE GR GRW/GRL

### ESPECIFICACIÓN DE MATERIALES - ASIENTO REFORZADO

Nombre de pieza	Material	Especificación de materiales	Observación
<b>DN 350 - 600 (NPS 14 - 24)</b>			
Cuerpo	Hierro dúctil	ASTM A536 Gr 65-45-12	[Opcional]
	Acero al carbono	ASTM A395 Gr 60-40-18	
	Acero inoxidable 316	ASTM A216 WCB	
	Dúplex	ASTM A351 Gr CF8M	
	Super dúplex	ASTM A890 Gr 4A	
Disco	Acero inoxidable 316	ASTM A890 Gr 5A	
	Bronce al aluminio y bronce	ASTM A351 Gr CF8M	
	Hierro dúctil CTD	ASTM B148 UNS C95800	
Eje	Acero inoxidable 431	ASTM A536 Gr 65-45-12	CTD = revestimiento de epoxi, temp. máx. 120 °C [250 °F]
	Super dúplex	ASTM A276 Gr 431 S43100	
Asiento	EPDM E6	ASTM A276 UNS S32750	EPDM con refuerzo metálico, grado alimentario
	NBR N8		
Tornillo de disco	Dúplex	ASTM A276 UNS S31803	
Junta tórica del tornillo del disco	NBR		
Tapón	Acero al carbono		
Junta tórica del tapón	NBR		
Arandela de retención del tapón	Acero inoxidable		
Casquillo	Poliéster		
Junta tórica de vástago/cuerpo	NBR		
Cojinete	PTFE/acero		
Arandela de retención de vástago/cuerpo	Acero inoxidable		

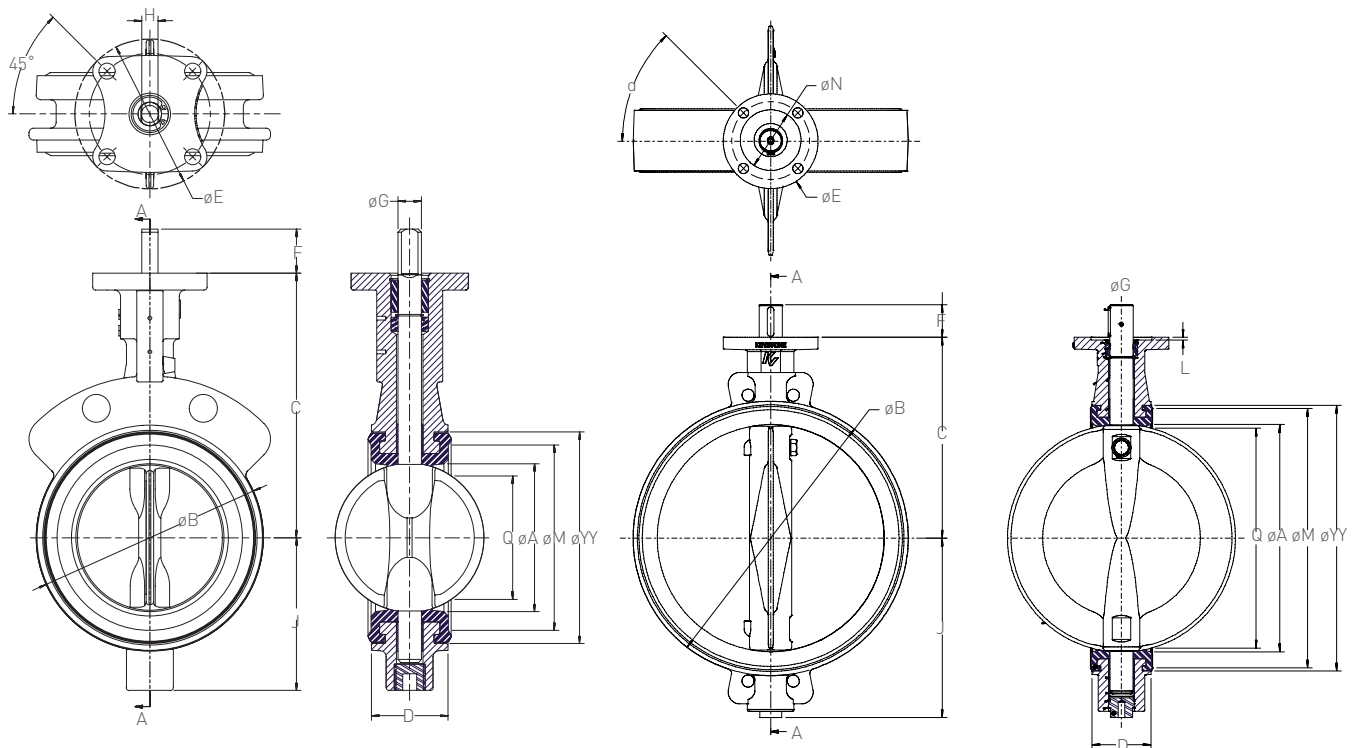
### NOTAS

Las válvulas con disco de super duplex tendrán un tornillo de disco de super duplex.  
Todos los demás discos tendrán un tornillo de disco de duplex.

**KEYSTONE** VÁLVULAS DE MARIPOSA DE ASIENTO BLANDO SERIE GR  
GRW/GRL - SISTEMA MÉTRICO

SERIE GRW (OBLEA)  
DN 50-300

DN 350-900



**DIMENSIONES DE LA VÁLVULA (mm)**

Tamaño (DN)	Vástago												Perfor. de plancha superior			Código de adapt. <sup>[4]</sup>	Peso <sup>[3]</sup> (kg)				
	A	B	C	D	E	F	J	L	M	N	Q <sup>[1]</sup>	YY	G	H <sup>[2]</sup>	Chaveta			Círculo de pernos	No. orificios	Diám. de orificios	
50	50	91	135	43	100	30	60	-	66	-	28	80	15,88	11,11	-	82,5	4	45°	11,0	BAC	2,0
65	62	105	150	46	100	30	76	-	78	-	43	93	14,29	9,53	-	82,5	4	45°	11,0	BAB	2,7
80	77	123	160	46	100	30	82	-	97	-	65	112	14,29	9,53	-	82,5	4	45°	11,0	BAB	3,2
100	99	154	180	52	100	30	104	-	129	-	87	144	15,88	11,11	-	82,5	4	45°	11,0	BAC	4,3
125	124	187	195	56	100	30	120	-	160	-	113	175	19,05	12,70	-	82,5	4	45°	11,0	BAD	5,9
150	150	208	210	56	100	30	131	-	181	-	142	196	19,05	12,70	-	82,5	4	45°	11,0	BAD	6,8
200	195	265	240	60	150	32	162	-	233	-	188	248	22,23	15,88	-	127,0	4	45°	13,5	CAE	11,8
250	245	320	275	68	150	50	198	-	290	-	237	305	28,58	-	6,4 x 6,4	127,0	4	45°	13,5	CAF	19,1
300	291	372	310	78	150	50	230	-	340	-	283	355	28,58	-	6,4 x 6,4	127,0	4	45°	13,5	CAF	26,8
350	325	416	325	78	150	76	260	-	378	-	318	398	35,00	-	8 x 8	127,0	4	45°	13,5	CAG	40,0
400	380	474	360	102	150	76	298	-	435	-	368	455	35,00	-	8 x 8	127,0	4	45°	13,5	CAG	61,0
450	434	534	395	114	200	76	334	6	495	130	421	515	41,35	-	9,5 x 9,5	165,0	4	45°	22,0	DAH	86,0
500	486	589	430	127	200	108	385	6	549	130	471	569	47,60	-	12,7 x 9,5	165,0	4	45°	22,0	DAJ	106,0
600	585	691	500	154	200	108	456	6	650	130	568	670	47,60	-	12,7 x 9,5	165,0	4	45°	22,0	DAJ	158,0
700	685	800	570	165	200	108	518	6	755	130	668	775	57,20	-	12,7 x 9,5	165,0	4	45°	22,0	DAK	231,0
750	735	862	605	165	200	108	551	6	816	130	719	835	57,20	-	12,7 x 9,5	165,0	4	45°	22,0	DAK	271,0
800	785	907	640	190	300	90	583	6	860	200	765	880	73,00	-	19 x 12,7	254,0	8	22,5°	17,5	KAV	326,0
900	885	1007	715	203	300	140	659	6	960	200	864	980	73,00	-	19 x 12,7	254,0	8	22,5°	17,5	KAV	419,0

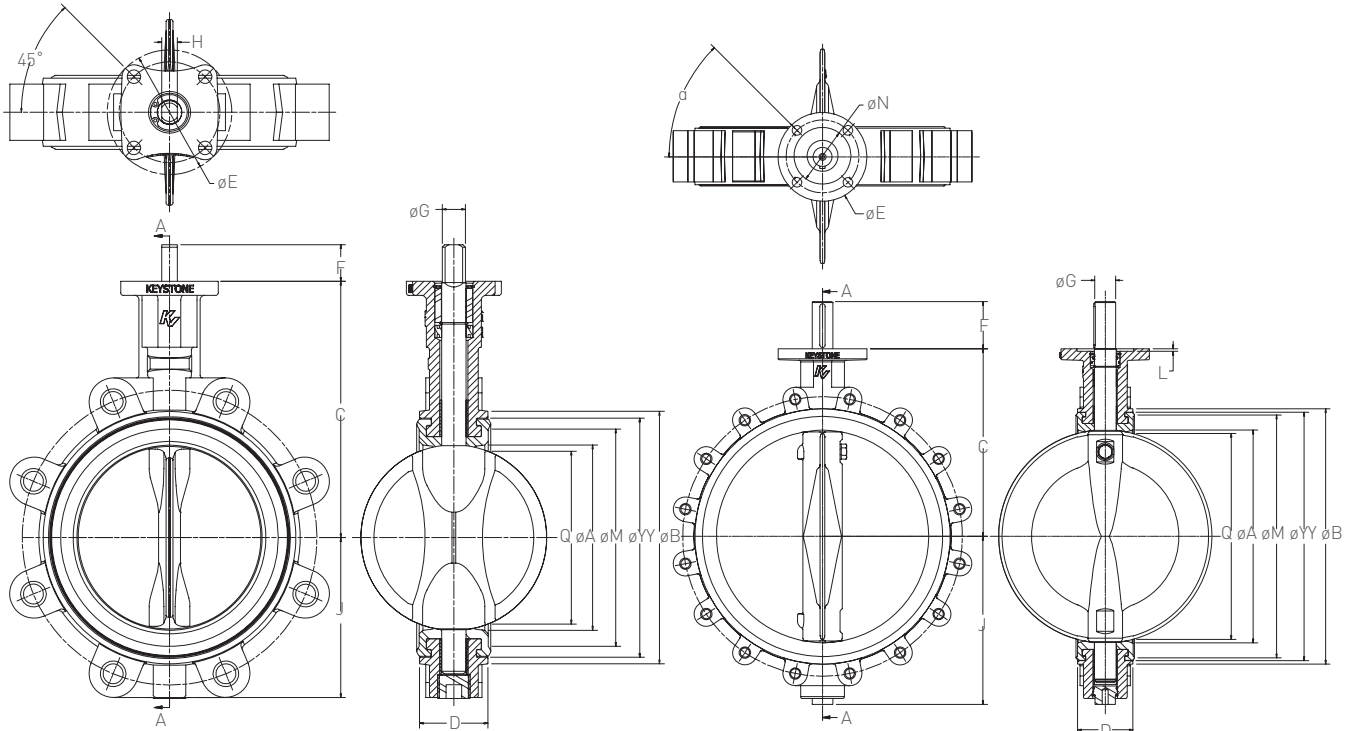
**NOTAS**

1. La medida 'Q' es el diámetro interno mínimo admisible de tubos o bridas en la superficie de cuerpo centrada para proteger de daños el borde de cierre del disco al abrir la válvula.
2. La medida 'H' corresponde a la parte plana de eje.
3. El peso puede variar en función de los materiales de guarnición utilizados.
4. DN 50 - la medida real del eje es 12 mm x 8 mm A/F y cuenta con un adaptador para crear una conexión BAC. La medida "F" real sin adaptador es 25.
5. La medida øYY corresponde al exterior del asiento.
6. La medida øM corresponde a la junta tórica.

**KEYSTONE** VÁLVULAS DE MARIPOSA DE ASIENTO BLANDO SERIE GR  
GRW/GRL - SISTEMA MÉTRICO

SERIE GRL (LUG)  
DN 50-300

DN 350-900



**DIMENSIONES DE LA VÁLVULA (mm)**

Tamaño (DN)													Vástago			Perfor. de plancha superior			Código		
	A	B	C	D	E	F	J	L	M	N	Q <sup>[1]</sup>	YY	G	H <sup>[2]</sup>	Chaveta	Círculo de pernos	No. orificios	Diám. de α orificios	de. adapt. <sup>[4]</sup>	Peso <sup>[3]</sup> (kg)	
50	50	92	135	43	100	30	60	-	66	-	28	80	15,88	11,11	-	82,5	4	45°	11,0	BAC	3,0
65	62	105	150	46	100	30	76	-	78	-	43	93	14,29	9,53	-	82,5	4	45°	11,0	BAB	4,0
80	77	126	160	46	100	30	82	-	97	-	65	112	14,29	9,53	-	82,5	4	45°	11,0	BAB	4,5
100	99	156	180	52	100	30	104	-	129	-	87	144	15,88	11,11	-	82,5	4	45°	11,0	BAC	7,0
125	124	190	195	56	100	30	120	-	160	-	113	175	19,05	12,70	-	82,5	4	45°	11,0	BAD	10,0
150	150	214	210	56	100	30	131	-	181	-	142	196	19,05	12,70	-	82,5	4	45°	11,0	BAD	11,0
200	195	268	240	60	150	32	162	-	233	-	188	248	22,23	15,88	-	127,0	4	45°	13,5	CAE	17,0
250	245	321	275	68	150	50	198	-	290	-	237	305	28,58	-	6,4 x 6,4	127,0	4	45°	13,5	CAF	29,5
300	291	375	310	78	150	50	230	-	340	-	283	355	28,58	-	6,4 x 6,4	127,0	4	45°	13,5	CAF	41,0
350	325	416	325	78	150	76	260	-	378	-	318	398	35,00	-	8 x 8	127,0	4	45°	13,5	CAG	52,0
400	380	474	360	102	150	76	298	-	435	-	368	455	35,00	-	8 x 8	127,0	4	45°	13,5	CAG	88,0
450	434	534	395	114	200	76	334	6	495	130	421	515	41,35	-	9,5 x 9,5	165,0	4	45°	22,0	DAH	161,0
500	486	589	430	127	200	108	385	6	549	130	471	569	47,60	-	12,7 x 9,5	165,0	4	45°	22,0	DAJ	161,0
600	585	691	500	154	200	108	456	6	650	130	568	670	47,60	-	12,7 x 9,5	165,0	4	45°	22,0	DAJ	235,0
700	685	800	570	165	200	108	518	6	755	130	668	775	57,20	-	12,7 x 9,5	165,0	4	45°	22,0	DAK	315,0
750	735	862	605	165	200	108	551	6	816	130	719	835	57,20	-	12,7 x 9,5	165,0	4	45°	22,0	DAK	378,0
800	785	907	640	190	300	90	583	6	860	200	765	880	73,00	-	19 x 12,7	254,0	8	22,5°	17,5	KAV	438,0
900 <sup>[5]</sup>	885	1007	715	203	300	140	659	6	960	200	864	980	73,00	-	19 x 12,7	254,0	8	22,5°	17,5	KAV	559,0

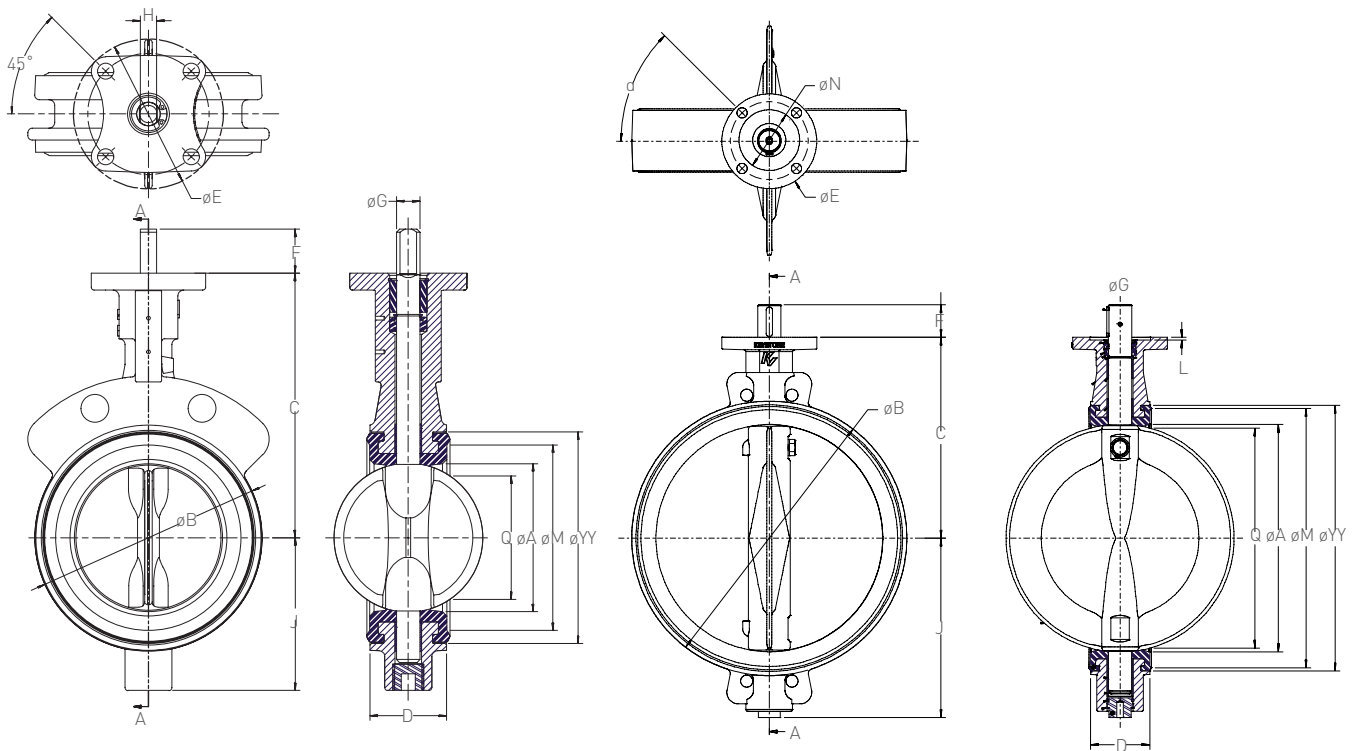
**NOTAS**

1. La medida 'Q' es el diámetro interno mínimo admisible de tubos o bridas en la superficie de cuerpo centrada para proteger de daños el borde de cierre del disco al abrir la válvula.
2. La medida 'H' corresponde a la parte plana de eje.
3. El peso puede variar en función de los materiales de guarnición utilizados.
4. DN 50 - la medida real del eje es 12 mm x 8 mm A/F y cuenta con un adaptador para crear una conexión BAC. La dimensión "F" real sin el adaptador es 25.
5. El tamaño de válvula DN 900 tiene un diseño de brida roscado, sin orejetas separadas.
6. La medida ØYY corresponde al exterior del asiento.
7. La medida ØM corresponde a la junta tórica.

**KEYSTONE** VÁLVULAS DE MARIPOSA DE ASIENTO BLANDO SERIE GR  
GRW/GRL - SISTEMA IMPERIAL

SERIE GRW (OBLEA)  
NPS 2-12

NPS 14-36



**MEDIDAS DE LA VÁLVULA (pulg.)**

Tamaño (NPS)	A	B	C	D	E	F	J	L	M	N	Q <sup>(1)</sup>	YY	Vástago			Perfor. de plancha superior		Código adapt. <sup>(4)</sup>	Peso <sup>(3)</sup> (lb)		
													G	H <sup>(2)</sup>	Clave	Círculo de perno *	Diám. a orificio				
2	1,97	3,58	5,31	1,69	3,94	1,18	2,36	-	2,60	-	1,10	3,15	5/8	7/16	-	3 1/4	4	45°	0,43	BAC	4,5
2,5	2,44	4,13	5,91	1,81	3,94	1,18	2,99	-	3,07	-	1,70	3,66	7/16	3/8	-	3 1/4	4	45°	0,43	BAB	6
3	3,03	4,84	6,30	1,81	3,94	1,18	3,23	-	3,82	-	2,56	4,41	7/16	3/8	-	3 1/4	4	45°	0,43	BAB	7
4	3,90	6,06	7,09	2,05	3,94	1,18	4,09	-	5,08	-	3,43	5,67	5/8	7/16	-	3 1/4	4	45°	0,43	BAC	9,5
5	4,88	7,36	7,68	2,20	3,94	1,18	4,72	-	6,30	-	4,45	6,89	3/4	1/2	-	3 1/4	4	45°	0,43	BAD	13
6	5,91	8,19	8,27	2,20	3,94	1,18	5,16	-	7,13	-	5,59	7,72	3/4	1/2	-	3 1/4	4	45°	0,43	BAD	15
8	7,68	10,43	9,45	2,36	5,91	1,26	6,38	-	9,17	-	7,40	9,76	7/8	5/8	-	5	4	45°	0,53	CAE	26
10	9,65	12,6	10,83	2,68	5,91	1,97	7,80	-	11,42	-	9,33	12,01	1 1/8	-	1/4 x 1/4	5	4	45°	0,53	CAF	42
12	11,46	14,65	12,20	3,07	5,91	1,97	9,06	-	13,39	-	11,14	13,98	1 1/8	-	1/4 x 1/4	5	4	45°	0,53	CAF	59
14	12,80	16,38	12,80	3,07	5,90	2,99	10,24	-	14,88	-	12,50	15,67	1 3/8	-	5/16 x 5/16	5	4	45°	0,53	CAG	88
16	14,96	18,66	14,17	4,02	5,90	2,99	11,73	-	17,13	-	14,50	17,91	1 3/8	-	5/16 x 5/16	5	4	45°	0,53	CAG	134
18	17,09	21,02	15,55	4,49	8,00	2,99	13,15	0,24	19,49	5,12	16,60	20,28	1 3/8	-	3/8 x 3/8	6 1/2	4	45°	0,87	DAH	190
20	19,13	23,19	16,93	5,00	8,00	4,25	15,16	0,24	21,61	5,12	18,60	22,40	1 7/8	-	1/2 x 3/8	6 1/2	4	45°	0,87	DAJ	234
24	23,03	27,20	19,69	6,06	8,00	4,25	17,95	0,24	25,59	5,12	22,30	26,38	1 7/8	-	1/2 x 3/8	6 1/2	4	45°	0,87	DAJ	348
28	26,97	31,50	22,44	6,50	8,00	4,25	20,39	0,24	29,72	5,12	26,30	30,51	2 1/4	-	1/2 x 3/8	6 1/2	4	45°	0,87	DAK	509
30	28,94	33,94	23,82	6,50	8,00	4,25	21,69	0,24	32,13	5,12	28,30	32,87	2 1/4	-	1/2 x 3/8	6 1/2	4	45°	0,87	DAK	597
32	30,91	35,71	25,20	7,48	11,81	3,54	22,95	0,24	33,86	7,87	30,10	34,65	2 7/8	-	3/4 x 1/2	10	8	22,5°	0,69	KAV	719
36	34,84	39,65	28,15	7,99	11,81	5,51	25,94	0,24	37,80	7,87	34,00	38,58	2 7/8	-	3/4 x 1/2	10	8	22,5°	0,69	KAV	924

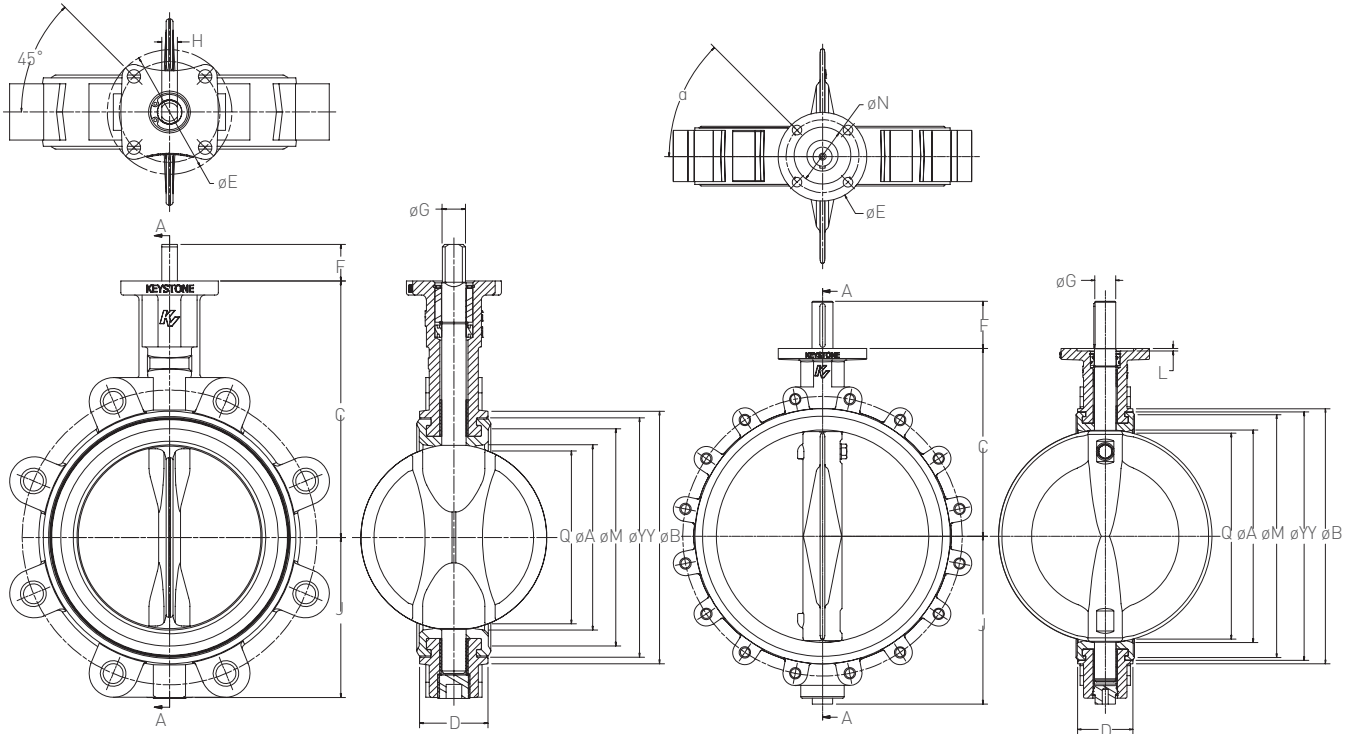
**NOTAS**

1. La medida 'Q' es el diámetro interno mínimo admisible de tubos o bridas en la superficie de cuerpo centrada para proteger de daños el borde de cierre del disco al abrir la válvula.
2. La medida 'H' corresponde a la parte plana de eje.
3. El peso puede variar en función de los materiales de guarnición utilizados.
4. NPS 2 - la medida real del eje es 1/2 x 1/2 pulg. A/F y cuenta con un adaptador para crear una conexión BAC. La medida "F" real sin adaptador es .98.
5. La medida ØYY corresponde al exterior del asiento.
6. La medida ØM corresponde a la junta tórica.

**KEYSTONE VÁLVULAS DE MARIPOSA DE ASIENTO BLANDO SERIE GR**  
GRW/GRL - SISTEMA IMPERIAL

SERIE GRL (MARIPOSA)  
NPS 2-12

NPS 14-36



**MEDIDAS DE LA VÁLVULA (pulg.)**

Tamaño (NPS)													Vástago			Perfor. de plancha superior				Código adapt. (4)	Peso (3) (lb)
	A	B	C	D	E	F	J	L	M	N	Q (1)	YY	G	H (2)	Clave	Círculo de perno *	Diám. a orificio				
2	1,97	3,62	5,31	1,69	3,94	1,18	2,36	-	2,60	-	1,10	3,15	5/8	7/16	-	3 1/4	4	45°	0,43	BAC	7
2,5	2,44	4,13	5,91	1,81	3,94	1,18	2,99	-	3,07	-	1,70	3,66	9/16	3/8	-	3 1/4	4	45°	0,43	BAB	9
3	3,03	4,96	6,30	1,81	3,94	1,18	3,23	-	3,82	-	2,56	4,41	9/16	3/8	-	3 1/4	4	45°	0,43	BAB	10
4	3,90	6,14	7,09	2,05	3,94	1,18	4,09	-	5,08	-	3,43	5,67	9/8	7/16	-	3 1/4	4	45°	0,43	BAC	15
5	4,88	7,48	7,68	2,20	3,94	1,18	4,72	-	6,30	-	4,45	6,89	3/4	1/2	-	3 1/4	4	45°	0,43	BAD	21,5
6	5,91	8,43	8,27	2,20	3,94	1,18	5,16	-	7,13	-	5,59	7,72	3/4	1/2	-	3 1/4	4	45°	0,43	BAD	24
8	7,68	10,55	9,45	2,36	5,91	1,26	6,38	-	9,17	-	7,40	9,76	7/8	5/8	-	5	4	45°	0,53	CAE	38
10	9,65	12,60	10,83	2,68	5,91	1,97	7,80	-	11,42	-	9,33	12,01	1 1/8	-	1/4 x 1/4	5	4	45°	0,53	CAF	65
12	11,46	14,76	12,20	3,07	5,91	1,97	9,06	-	13,39	-	11,14	13,98	1 1/8	-	1/4 x 1/4	5	4	45°	0,53	CAF	90
14	12,80	16,38	12,80	3,07	5,90	2,99	10,24	-	14,88	-	12,51	15,67	1 3/8	-	5/16 x 5/16	5	4	45°	0,53	CAG	115
16	14,96	18,66	14,17	4,02	5,90	2,99	11,73	-	17,13	-	14,50	17,91	1 3/8	-	5/16 x 5/16	5	4	45°	0,53	CAG	194
18	17,09	21,02	15,55	4,49	8,00	2,99	13,15	0,24	19,49	5,12	16,58	20,28	1 5/8	-	3/8 x 3/8	6 1/2	4	45°	0,87	DAH	236
20	19,13	23,19	16,93	5,00	8,00	4,25	15,16	0,24	21,61	5,12	18,56	22,40	1 7/8	-	1/2 x 3/8	6 1/2	4	45°	0,87	DAJ	355
24	23,03	27,20	19,69	6,06	8,00	4,25	17,95	0,24	25,59	5,12	22,35	26,38	1 7/8	-	1/2 x 3/8	6 1/2	4	45°	0,87	DAJ	518
28	26,97	31,50	22,44	6,50	8,00	4,25	20,39	0,24	29,72	5,12	26,30	30,51	2 1/4	-	1/2 x 3/8	6 1/2	4	45°	0,87	DAK	694
30	28,94	33,94	23,82	6,50	8,00	4,25	21,69	0,24	32,13	5,12	28,31	32,87	2 1/4	-	1/2 x 3/8	6 1/2	4	45°	0,87	DAK	833
32	30,91	35,71	25,20	7,48	11,81	3,54	22,95	0,24	33,86	7,87	30,12	34,65	2 7/8	-	3/4 x 1/2	10	8	22,5°	0,69	KAV	966
36 (5)	34,84	39,65	28,15	7,99	11,81	5,51	25,94	0,24	37,80	7,87	34,03	38,58	2 7/8	-	3/4 x 1/2	10	8	22,5°	0,69	KAV	1232

Para ASME 125/150 - las roscas de perno de brida para NPS 2-16 son UNC  
- las roscas de perno de brida de NPS 18-36 son 8UN

**NOTAS**

- La medida 'Q' es el diámetro interno mínimo admisible de tubos o bridas en la superficie de cuerpo centrada para proteger de daños el borde de cierre del disco al abrir la válvula.
- La medida 'H' corresponde a la parte plana de eje.
- El peso puede variar en función de los materiales de guarnición utilizados.
- NPS 2 - la medida real del eje es 1/2 x 1/8 pulg. A/F y cuenta con un adaptador para crear una conexión BAC. La medida "F" real sin el adaptador es .98.
- El tamaño de válvula NPS 36 tiene un diseño de brida roscado, sin orejetas separadas.
- La medida øYY corresponde al exterior del asiento.
- La medida øM corresponde a la junta tórica.