

## OT - Vibradores de turbina

La serie OT genera una vibración de alta frecuencia debido a la rotación a alta velocidad de una turbina con masas integradas.

En comparación con las series S (bola) y OR (rodillo), la serie OT es más silenciosa y tiene una mayor velocidad de rotación gracias a la presencia de rodamientos, desarrollando fuerzas centrífugas de hasta 781 kg.



### OT - VIBRADORES DE TURBINA

APLICACIONES	Tolva y silo - criba - mesa vibratoria - tobogán - consolidación de hormigón
POLVO	Seco y granular [comida] - hormigón
RESOLUCIÓN DE PROBLEMAS	Reducción de fricción - separación - consolidación

### CARACTERÍSTICAS

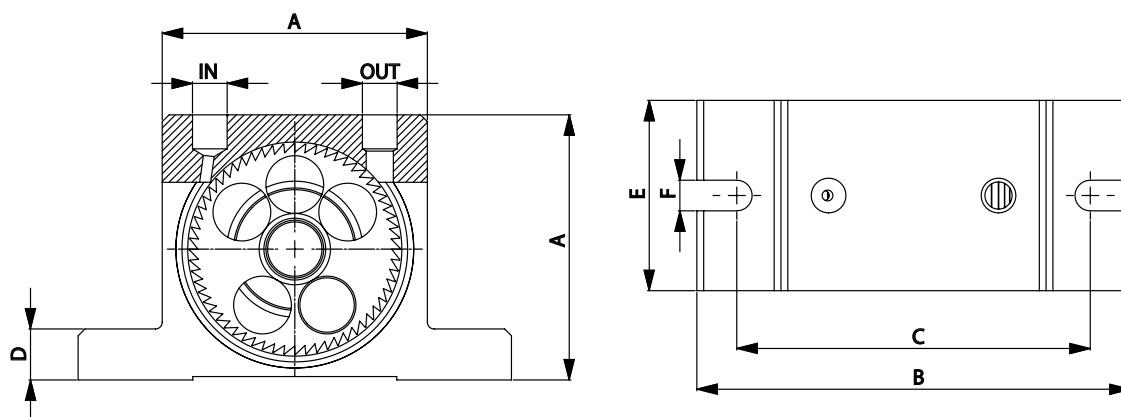
CICLO DE TRABAJO	Continuo
PRESIÓN DE TRABAJO	De 2 bar a 6 bar (de 29 psi a 87 psi)
CIRCUITO NEUMÁTICO	Filtro + válvula de control de flujo + válvula de 3/2 vías
CALIDAD DE SUMINISTRO DE AIRE	Clase 5.4.1.
TEMPERATURA DE TRABAJO	De -20 ° C a 120 ° C (de -4 ° F a 248 ° F)
MAX NIVEL DE RUIDO	<90 dB(a)
TECNOLOGÍA	Vibración de la turbina - alta frecuencia y fuerza centrífuga
ATEX	II 2D c Tx II 2G c Tx
MATERIAL	Cuerpo de aluminio

NOTA: Dimensiones con un grado de precisión aproximado relacionado con UNI 22768/1

Esta información se proporciona sin garantía, representación, incentivo o licencia de ningún tipo. Es exacto al mejor conocimiento de OLI o se obtiene de fuentes que se consideran precisas. Por lo tanto, OLI no asume ninguna responsabilidad legal. La información más reciente y actualizada información está disponible en nuestra web.



- » Conforme a la Directiva Europea
- » II2G Ex h IIB Tx Gb II2D Ex h IIIC Tx Db
- » III Db c TX



ESPECIFICACIONES DIMENSIONALES

Modelo	A		B		C		D		E		F		IN-OUT	Peso	
	mm	in	mm	in	mm	in	mm	in	mm	in	mm	in		kg	lb
OT8	50	2,0	86	3,4	68	2,7	12	0,5	33	1,3	7	0,3	1/8" BSPP	0,25	0,55
OT10	50	2,0	86	3,4	68	2,7	12	0,5	33	1,3	7	0,3	1/8" BSPP	0,26	0,56
OT10S	50	2,0	86	3,4	68	2,7	12	0,5	33	1,3	7	0,3	1/8" BSPP	0,26	0,58
OT13	65	2,6	113	4,5	90	3,5	16	0,6	42	1,7	9	0,4	1/4" BSPP	0,57	1,24
OT16	65	2,6	113	4,5	90	3,5	16	0,6	42	1,7	9	0,4	1/4" BSPP	0,58	1,28
OT16S	65	2,6	113	4,5	90	3,5	16	0,6	42	1,7	9	0,4	1/4" BSPP	0,61	1,35
OT20	80	3,2	128	5,0	104	4,1	16	0,6	56	2,2	9	0,4	1/4" BSPP	1,09	2,40
OT25	80	3,2	128	5,0	104	4,1	16	0,6	56	2,2	9	0,4	1/4" BSPP	1,12	2,46
OT25S	80	3,2	128	5,0	104	4,1	16	0,6	56	2,2	9	0,4	1/4" BSPP	1,20	2,64
OT30	100	3,9	160	6,3	130	5,1	20	0,8	73	2,9	11	0,4	3/8" BSPP	2,20	4,84
OT36	100	3,9	160	6,3	130	5,1	20	0,8	73	2,9	11	0,4	3/8" BSPP	2,30	5,06
OT36S	100	3,9	160	6,3	130	5,1	20	0,8	73	2,9	11	0,4	3/8" BSPP	2,53	5,57

Modelo	VIBRACIÓN			F.C. MAX						CONSUMO DE AIRE					
	Vpm			2 bar (29 psi)		4 bar (58psi)		6 bar (87psi)		2 bar (29 psi)		4 bar (58psi)		6 bar (87psi)	
	2 bar (29 psi)	4 bar (58psi)	6 bar (87psi)	kg	lb	kg	lb	kg	lb	l/min*	CF/min	l/min*	CF/min	l/min*	CF/min
OT8	34000	38000	42000	110	242	205	451	292	641	45	1,6	81	2,9	110	3,9
OT10	26000	33000	38000	105	231	171	377	252	554	45	1,6	81	2,9	110	3,9
OT10S	17200	23400	26000	72	159	147	323	187	410	45	1,6	81	2,9	110	3,9
OT13	24500	28500	31000	202	444	263	579	300	659	122	4,3	204	7,2	285	10,1
OT16	18000	20000	21000	194	427	239	527	264	581	122	4,3	204	7,2	285	10,1
OT16S	11500	15000	17500	129	285	196	431	234	516	122	4,3	204	7,2	285	10,1
OT20	14500	19000	23000	251	552	404	888	526	1157	184	6,5	318	11,2	452	16,0
OT25	13200	15500	17000	244	537	336	740	508	1117	184	6,5	318	11,2	452	16,0
OT25S	9000	11000	13500	214	471	335	738	483	1063	184	6,5	318	11,2	452	16,0
OT30	11000	12500	14500	351	771	721	1586	781	1718	322	11,4	542	19,1	749	26,5
OT36	8500	11500	12000	341	751	698	1536	749	1648	322	11,4	542	19,1	749	26,5
OT36S	6000	7000	8500	406	893	706	1554	754	1660	322	11,4	542	19,1	749	26,5

\* Con l/min indicamos los NI/min, es decir el consumo de aire normalizado a la presión de trabajo.

NOTA: Dimensiones con un grado de precisión aproximado relacionado con UNI 22768/1

Esta información se proporciona sin garantía, representación, incentivo o licencia de ningún tipo. Es exacto al mejor conocimiento de OLI o se obtiene de fuentes que se consideran precisas. Por lo tanto, OLI no asume ninguna responsabilidad legal. La información más reciente y actualizada información está disponible en nuestra web.



- » Conforme a la Directiva Europea
- » II2G Ex h IIB Tx Gb II2D Ex h IIIC Tx Db
- » III Db c TX

AIREADORES

AIR JET

NEUMÁTICOS LINEALES

NEUMÁTICOS ROTATIVOS

ELÉCTRICOS

HIDRÁULICOS