



## 6205-2Z

### Rodamientos rígidos de bolas

#### Datos de los rodamientos

##### Tolerancias,

Normales (métricas), P6, P5, Normales (en pulgadas),

##### Juego radial interno,

Pares de rodamientos apareados, Acero inoxidable  $d < 10$  mm, Otros rodamientos

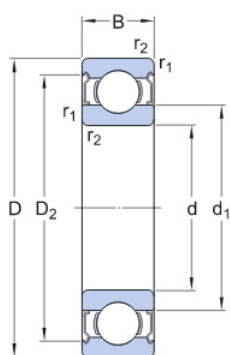
#### Interfaces del rodamiento

##### Tolerancias de los asientos

para condiciones estándares,

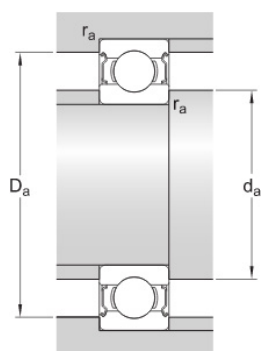
##### Tolerancias y ajustes resultantes

### Especificación técnica



#### DIMENSIONES

d	25 mm	Diámetro del agujero
D	52 mm	Diámetro exterior
B	15 mm	Ancho
$d_1$	≈ 34.35 mm	Diámetro del resalte
$D_2$	≈ 46.21 mm	Diámetro de rebaje
$r_{1,2}$	min. 1 mm	Dimensión del chaflán



#### DIMENSIONES DE LOS RESALTES

$d_f$ min.	30.6 mm	Diámetro del resalte del eje
$d_f$ max.	34.3 mm	Diámetro del resalte del eje
D max.	46.4 mm	Diámetro del resalte del soporte
$r_e$ max.	1 mm	Radio del eje o acuerdo del soporte



## DATOS DEL CÁLCULO

Capacidad de carga dinámica básica	C	14.8 kN
Capacidad de carga estática básica	C <sub>0</sub>	7.8 kN
Carga límite de fatiga	P <sub>u</sub>	0.335 kN
Velocidad de referencia		28 000 r/min
Velocidad límite		14 000 r/min
Factor de carga mínima	k <sub>r</sub>	0.025
Factor de cálculo	f <sub>0</sub>	14

## MASA

Masa de rodamiento	0.13 kg
--------------------	---------

## CLASE DE TOLERANCIA

Tolerancias dimensionales	P6
Desviación radial	P5

