



6009-2RS1

Rodamientos rígidos de bolas

Datos de los rodamientos

Tolerancias,

Normales (métricas), P6, P5, Normales (en pulgadas),

Juego radial interno,

Pares de rodamientos apareados, Acero inoxidable $d < 10$ mm, Otros rodamientos

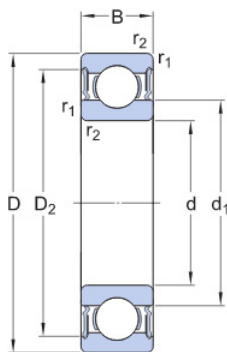
Interfaces del rodamiento

Tolerancias de los asientos

para condiciones estándares,

Tolerancias y ajustes resultantes

Especificación técnica

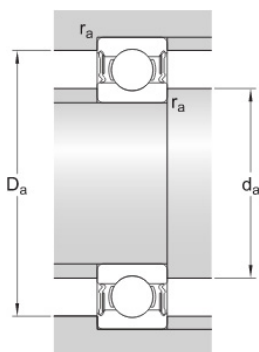


DIMENSIONES

d	45 mm	Diámetro del agujero
D	75 mm	Diámetro exterior
B	16 mm	Ancho
d_1	≈ 54.75 mm	Diámetro del resalte
D_2	≈ 67.8 mm	Diámetro de rebaje
$r_{1,2}$	min. 1 mm	Dimensión del chaflán

DIMENSIONES DE LOS RESALTES

d_f min.	50.8 mm	Diámetro del resalte del eje
d_f max.	54.7 mm	Diámetro del resalte del eje
D max.	69.2 mm	Diámetro del resalte del soporte
r_e max.	1 mm	Radio del eje o acuerdo del soporte





DATOS DEL CÁLCULO

Capacidad de carga dinámica básica	C	22.1 kN
Capacidad de carga estática básica	C ₀	14.6 kN
Carga límite de fatiga	P _u	0.64 kN
Velocidad límite		5 600 r/min
Factor de carga mínima	k _r	0.025
Factor de cálculo	f ₀	14.9

MASA

Masa de rodamiento	0.25 kg
--------------------	---------

CLASE DE TOLERANCIA

Tolerancias dimensionales	P6
Desviación radial	P6

