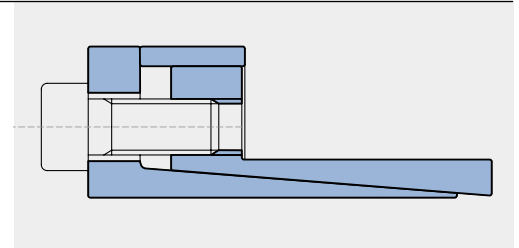


Unidades Cónicas de Fijación Internas

TLK110

Página 6

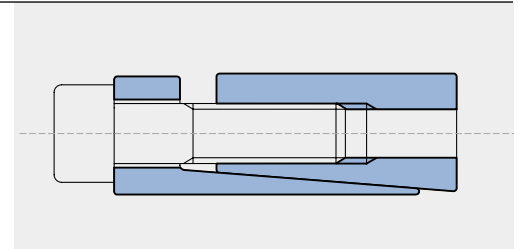
Autocentrante
Capacidad de transmisión de par media alta
Disponible de 6 mm a 130 mm de diámetro
Dimensión radial reducida



TLK130

Página 8

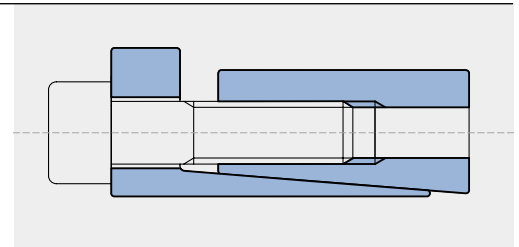
Autocentrante
Capacidad de transmisión de par alta
Disponible de 20 mm a 180 mm de diámetro
Tiempo de montaje reducido



TLK131

Página 8

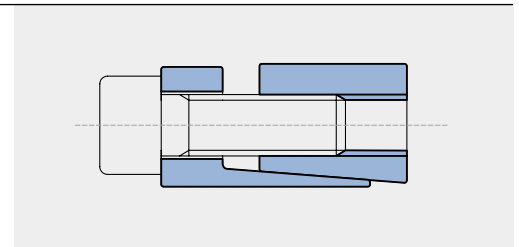
Autocentrante
Capacidad de transmisión de par media
Disponible de 20 mm a 180 mm de diámetro
Presión superficial reducida



TLK132/139

Página 10 / Página 13

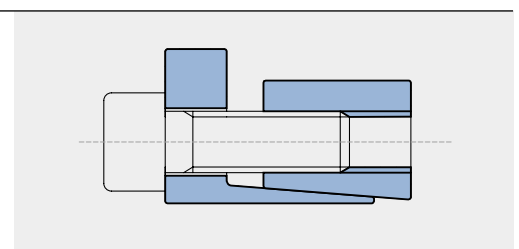
Autocentrantes
Capacidad de transmisión de par media alta
TLK 132: disponible de 20 mm a 200 mm de diámetro
TLK 139: disponible de 18 mm a 90 mm de diámetro



TLK133/134

Página 10 / Página 12

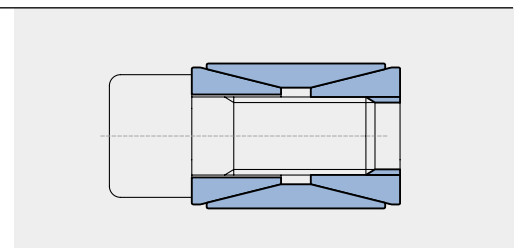
Autocentrantes
Capacidad de transmisión de par media
TLK 133: disponible de 20 a 200 mm. de diámetro
TLK 134: disponible de 14 a 50 mm de diámetro



TLK200

Página 14

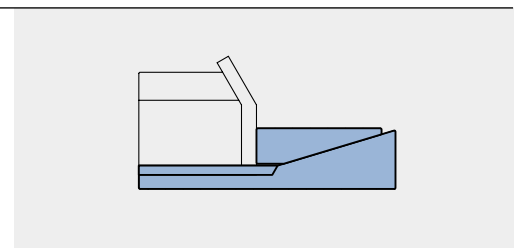
No autocentrante
Capacidad de transmisión de par media
Disponible de 20 a 900 mm de diámetro
Fácil desmontaje



TLK250/250L

Página 16

Capacidad de transmisión de par baja
Disponible de 14 a 70 mm de diámetro
TLK 250 : No autocentrante
TLK 250L : Autocentrante

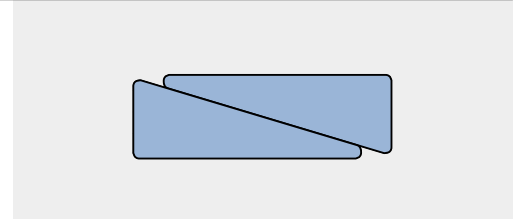


Unidades Cónicas de Fijación Internas

TLK300

Página 18

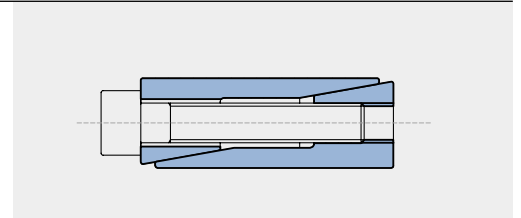
No autocentrante
Capacidad de transmisión de par baja
Disponibile de 6 a 600 mm de diámetro
Dimensión radial reducida



TLK350

Página 20

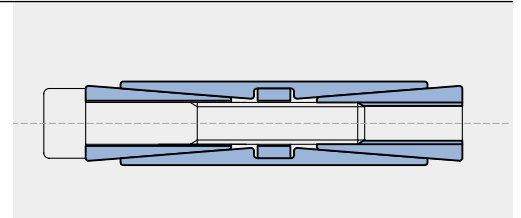
Autocentrante
Capacidad de transmisión de par media alta
Disponibile de 6 a 50 mm de diámetro
Dimensión radial reducida



TLK400/401

Página 21

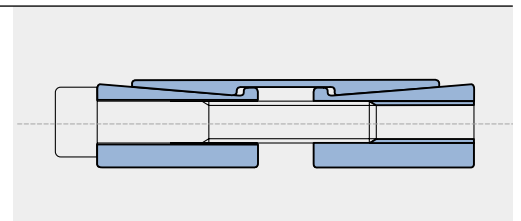
Autocentrante
Capacidad de transmisión de par muy alta
Disponibile de 45 a 400 mm de diámetro
Presiones uniformes en el eje y en el moyú



TLK450/451

Página 24

Autocentrante
Capacidad de transmisión de par muy alta
Disponibile de 25 a 600 mm de diámetro
Versión económica

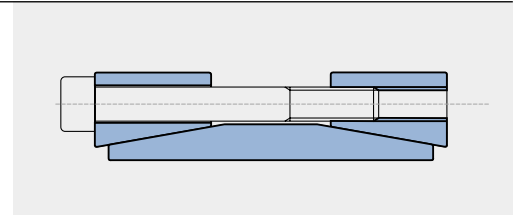


Unidades Cónicas de Fijación Externas

TLK500

Página 27

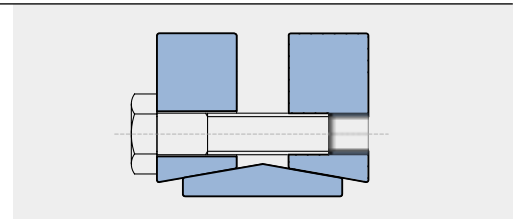
Unión rígida
Capacidad de transmisión de par media
Disponibile de 17 a 80 mm de diámetro
Rápido montaje y desmontaje



TLK601/602/603

Página 28

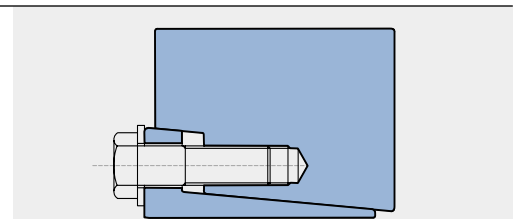
Autocentrantes
Capacidad de transmisión de par elevada / muy elevada
Disponibile de 14 a 480 mm de diámetro
Tiempo de montaje reducido



TLK622/623/681/683

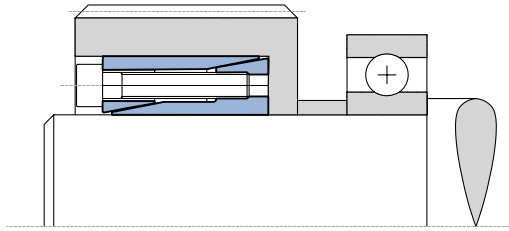
Página 34

Autocentrantes
Capacidad de transmisión de par elevada / muy elevada
Disponibile de 12 a 620 mm de diámetro
Tiempo de montaje reducido



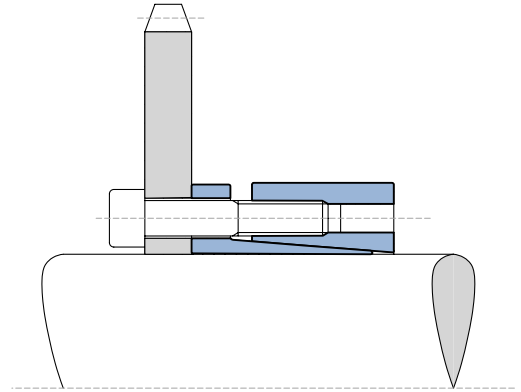
Unidades Cónicas de Fijación

Aplicaciones especiales



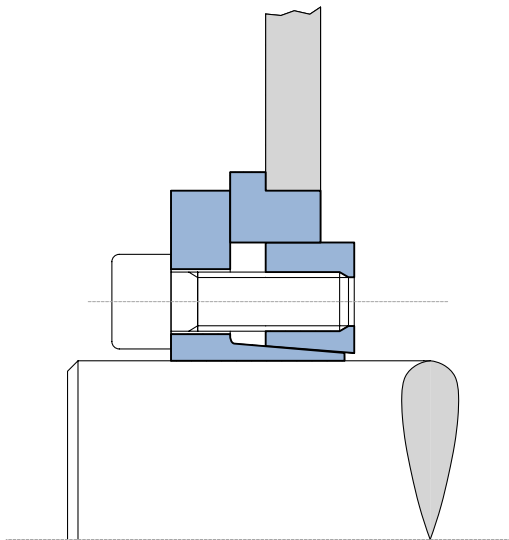
EA01

Fijación de rodamiento axial y engranaje por medio de un unico elemento TLK 350.



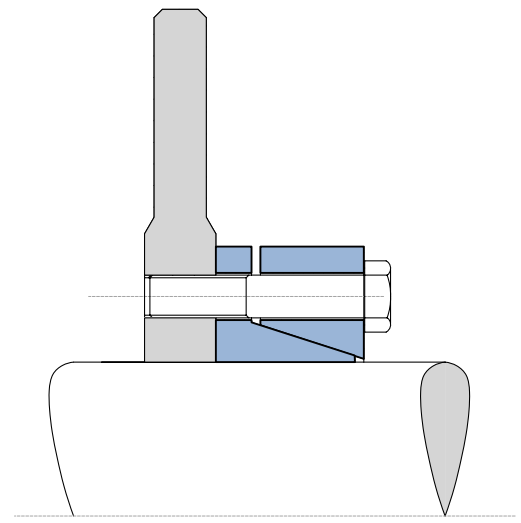
EA02

Fijación de rueda dentadas por medio del elemento especial TLK 130 con anillo exterior no partido.



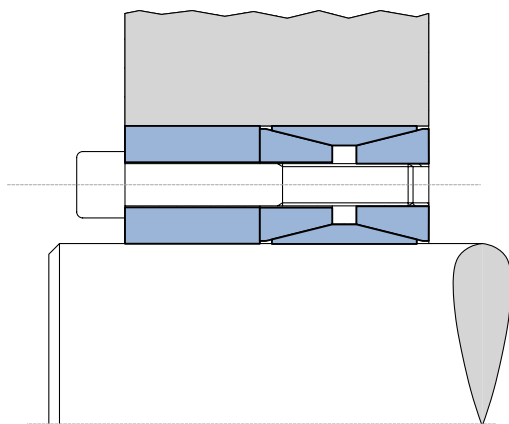
EA03

Fijación de un plato de espesor reducido mediante el elemento TLK 133 con anillo espaciador.



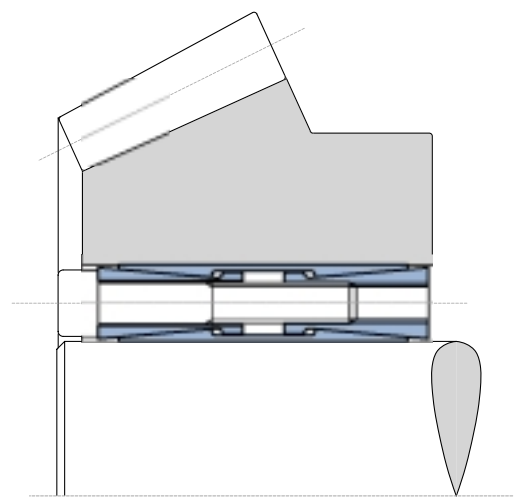
EA04

Fijación de un disco freno mediante el modelo especial TLK 700.



EA05

Fijación del moyú mediante el elemento TLK 200 con anillo especial para centrado.

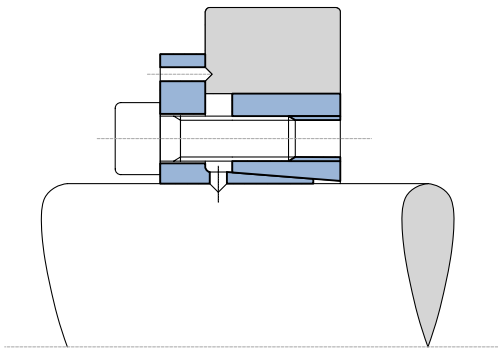


EA06

Fijación de moyús grandes mediante la versión especial del elemento TLK 400.

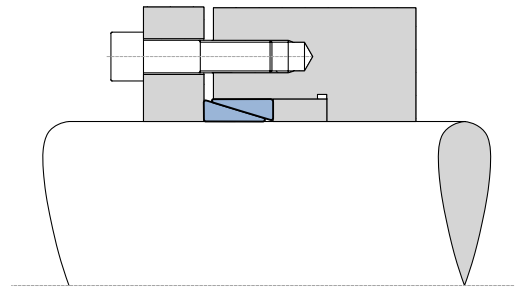
Unidades Cónicas de Fijación

Aplicaciones especiales



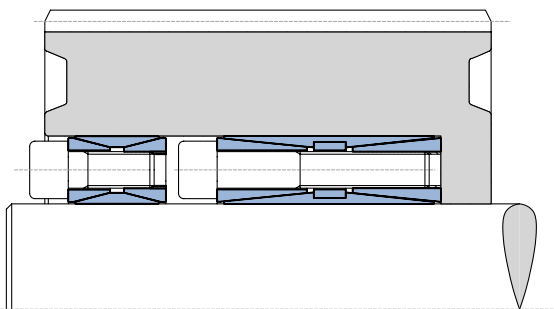
EA07

Versión especial del elemento TLK 133 usado para la fijación de una leva.



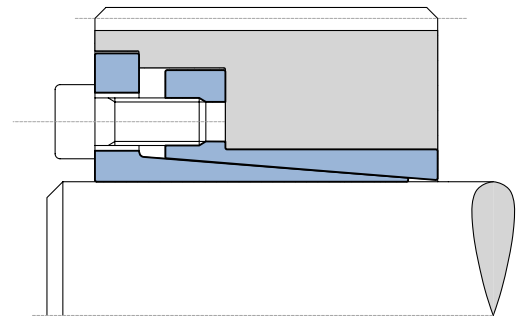
EA08

Aplicación del elemento TLK 300 sin espaciador.



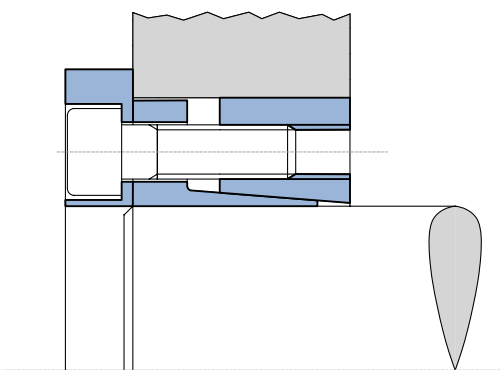
EA09

Utilización de varios anillos en el caso de tener un par de transmisión muy grande.



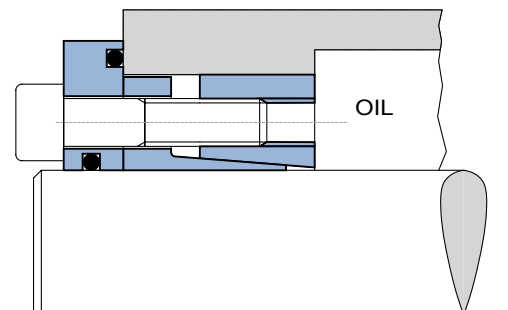
EA10

Uso del elemento TLK 110 en presencia de altas rpm.



EA11

Versión especial del elemento TLK 132 con anillo de protección para los tornillos.



EA12

Versión especial del elemento TLK 132 con juntas de estanqueidad.