

AMORTIGUADORES INDUSTRIALES POWERSTOP

ROSCA M14X1.5

SERIES



STANDARD ENERGY	HIGH ENERGY	ADJUSTABLE ENERGY
El amortiguador rentable	El amortiguador potente	El amortiguador ajustable

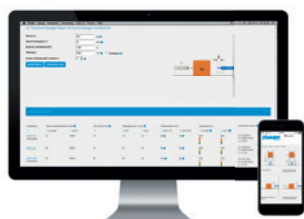
- ▶ Presión Standard Energy máx. (abs.) 1 [bar]
- ▶ Presión High Energy máx. (abs.) 10 [bar]
- ▶ Presión Adjustable Energy máx. (abs.) 10 [bar]
- ▶ Ángulo de impacto máx. 2 [°]
- ▶ Tiempo de ajuste de retorno del émbolo máx. N: 0.2/L: 0.4 [s]
- ▶ Rango de temperatura admisible -10 ... +70 [°C]
- ▶ Aceite biológico (biodegradable) Certificado H1
- ▶ Par de apriete de la contratuerca máx. 20 [Nm]
- ▶ Fuerza en la posición final máx. 3.5
- ▶ Material Acero inoxidable
- ▶ Material del tope fijo Aluminio niquelado
- ▶ Lubricación sin silicona Sí
- ▶ Cumple las normas RoHS Sí
- ▶ Cumple las normas REACH Sí

DATOS TÉCNICOS

	Diseño	Serie	Rosca	Versión de carrera	Carrera [mm]	Grado de dureza	Absorción de energía máx.			Protección	Fuerza de retorno		Cabezal	Versión		
							Velocidad de impacto		Servicio continuo por recorrido [J]		Servicio parada emergencia por hora [J/h]	por recorrido [J]			mín.	máx.
							mín.	máx.								
STANDARD ENERGY	P	SE	14X15	N	12	H	0,1	1,2	20	50.000	20	D	3	6	D	-A
						M	0,8	2,2	20	50.000	20	A	3	6	S	
						S	1,8	3,5	20	50.000	20	F	3	6	S	
						W	3	5	20	50.000	20	B	3	15	K	
HIGH ENERGY	P	HE	14X15	N	12	H	0,1	1,2	34	50.000	42	D	7	11	D	-A
						M	0,8	2,2	32	50.000	38	A	7	11	S	
				L	20	S	1,8	3,5	30	50.000	34	F	7	11	S	
						W	3	5	28	50.000	30	B	7	20	K	
ADJUSTABLE ENERGY	P	AE	14X15	N	12	H	0,1	5	34	50.000	34	D	7	11	D	-A
												A	7	11	S	
				F	7							11	S			
				B	7							20	K			

PARA REALIZAR SU PEDIDO CORRECTAMENTE

P HE 14X15 L H A K -A



Asistente de selección

- ▶ Calcular más rápidamente amortiguadores
- ▶ Ayuda de selección de fácil comprensión
- ▶ Solución convincente disponible de forma móvil

www.zimmer-group.de/es/pdti

Ejemplo referencia

PowerStop High Energy 14X15

- ▶ Versión de carrera: larga (L)
- ▶ Grado de dureza: Hard (H)
- ▶ Protección: Rascador (A)
- ▶ Cabezal: cabezal de plástico (K)

► PROTECCIÓN

sin protección D -A	Anillo de filtro F -A	Rascador (NBR) A -A	Fuelle (TPE) B -A
en un ambiente limpio	contra polvo, virutas, ...	contra líquido, aceite, ...	bajo consulta sellado

► DIBUJOS TÉCNICOS – CARRERA NORMAL

N -A

	sin cabezal D -A	con cabezal de acero S -A	con cabezal de plástico K -A	con fuelle y cabezal de acero B S -A	con fuelle y cabezal de plástico B K -A
STANDARD ENERGY					
HIGH ENERGY					
ADJUSTABLE ENERGY					

► DIBUJOS TÉCNICOS – CARRERA LARGA

L -A

	sin cabezal D -A	con cabezal de acero S -A	con cabezal de plástico K -A
HIGH ENERGY			
ADJUSTABLE ENERGY			



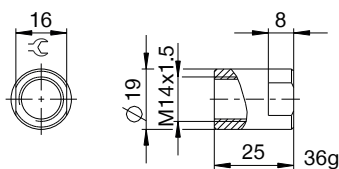
AMORTIGUADORES INDUSTRIALES POWERSTOP

ROSCA M14X1.5

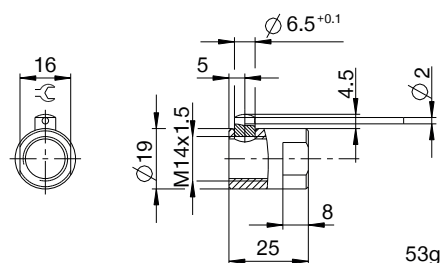
ACCESORIOS

Pos.	Referencia	Accesorios	Observaciones
①	PAH14X15-A	Casquillo tope	Incluido 1x PVM14X15-A
②	PSH14X15-A	Casquillo de tope del sensor	Posibilidad de consulta únicamente mediante amortiguador con cabezal de acero o plástico (exceptuando el fuelle). Sensor inductivo, contacto de cierre PNP (NA), cable PUR de 2 m, índice de protección IP65. Para más información véase la hoja de datos aparte.
③	PBV14X15NA-A	Suspensión previa a pernos carrera normal Protección: rascador (NBR)	Ángulo de impacto máx. 30°. Uso solo en combinación con amortiguador industrial sin cabezal. Contratuera PVM20X15-A adecuada para rosca exterior de la suspensión previa a pernos.
④	PBV14X15NF-A	Suspensión previa a pernos carrera normal Protección: anillo de fieltro (fieltro)	Ángulo de impacto máx. 30°. Uso solo en combinación con amortiguador industrial sin cabezal. Contratuera PVM20X15-A adecuada para rosca exterior de la suspensión previa a pernos.
⑤	PBV14X15LA-A	Suspensión previa a pernos carrera larga Protección: rascador (NBR)	Ángulo de impacto máx. 30°. Uso solo en combinación con amortiguador industrial sin cabezal. Contratuera PVM20X15-A adecuada para rosca exterior de la suspensión previa a pernos.
⑥	PBV14X15LF-A	Suspensión previa a pernos carrera larga Protección: anillo de fieltro (fieltro)	Ángulo de impacto máx. 30°. Uso solo en combinación con amortiguador industrial sin cabezal. Contratuera PVM20X15-A adecuada para rosca exterior de la suspensión previa a pernos.
⑦	PKS14X15-A	Brida a presión atornillada ortogonalmente	Par de apriete de los tornillos máx. 5 Nm.
⑧	PKP14X15-A	Brida a presión atornillada paralelamente	Par de apriete de los tornillos máx. 5 Nm.
⑨	PVM14X15-A	Contratuera de acero inox.	Incluido en el volumen de suministro del amortiguador industrial.
⑩	PDD14X15-A	Junta de la cámara de presión	Fijación recomendada con PVM14X15-A. La junta debe hallarse en toda la superficie en ambos lados.

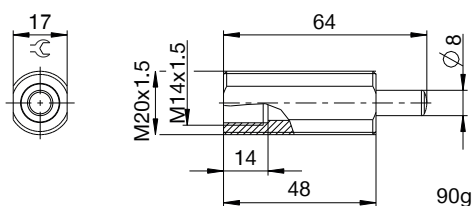
①



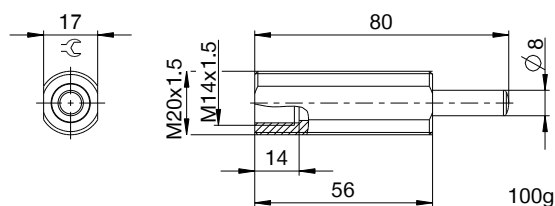
②



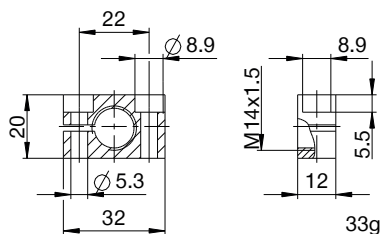
③ ④



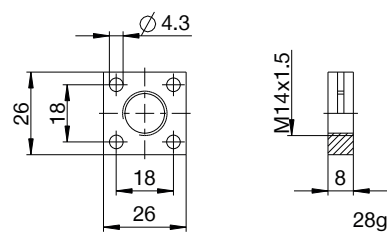
⑤ ⑥



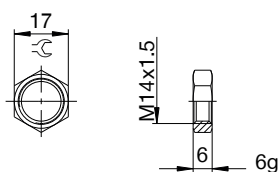
⑦



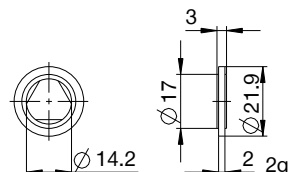
⑧



⑨



⑩



NOMENCLATURA

P HE 14X15 L H A K -A

Diseño

P Amortiguadores industriales PowerStop

Serie

ME Mini Energy

SE Standard Energy

HE High Energy

AE Adjustable Energy

Rosca

14 Diámetro nominal de la rosca

X

15 Paso de rosca (factor 10)

Dos versiones de carrera

N Carrera normal

L Carrera larga

V Carrera extralarga

Grado de dureza

H Hard (0,1-1,2 m/s; Adjustable Energy: 0,1-5 m/s)

M Medium (0,8-2,2 m/s)

S Soft (1,8-3,5 m/s)

W Supersoft (3-5 m/s)

Protección

D sin protección

F Anillo de fieltro

A Rascador (NBR)

B Fuelle (TPE)

Cabezal

D sin cabezal

S con cabezal de acero

K con cabezal de plástico

Versión

-A Versionado de la A a la Z