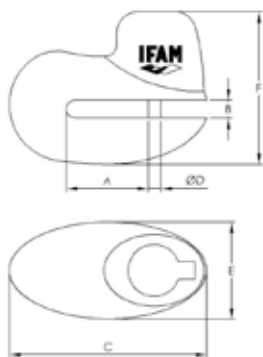


DF11



- Cierre automático con llave tubular.
- Protector antipolvo.
- Pasador de cierre endurecido.
- Tres colores: amarillo, cromado y rojo.
- Atractivo diseño.
- Se suministra con dos llaves tubulares.
- Incluye funda resistente de tela.

- Automatic locking with tubular key.
- Dust-proof protector.
- Hardened steel shackle pin.
- Three colours: Yellow, chrome plated and red.
- Attractive design.
- Supplied with two tubular keys.
- Includes a resistant cloth bag.



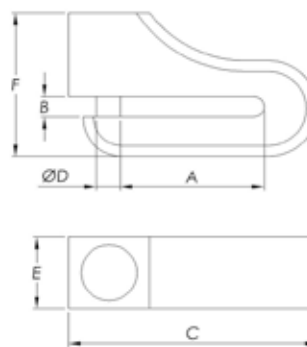
Ref.	Cl.	Cod.	IPL	Pack	Uni.
DF11	■	053086A	7	🔑	6
DF11	■	053086R	7	🔑	6
DF11	■	053086C	7	🔑	6

DF1 /DF2 /DF3



- Válido para todas las motos con disco ventilado.
- Cuerpo monoblock de aleación por sistema de inyección.
- Cerradura automática en acero con miles de combinaciones.
- Dos colores: amarillo y rojo.
- 2 llaves tubulares.

- Valid for all motorcycles with ventilated discs.
- Injected alloy monoblock body.
- Automatic steel lock with thousands of differs.
- Two colours: yellow and red.
- 2 tubular keys.



Ref.	Cl.	Cod.	IPL	A	B	C	D	E	F	Pack	Uni.
DF1	■	053076A	6	21	6	48	5,5	275	47	🔑	10
DF1	■	053076R	6	21	6	48	5,5	275	47	🔑	10
DF2	■	053077A	6	37	6	66	5,5	28	51	🔑	10
DF2	■	053077R	6	37	6	66	5,5	28	51	🔑	10
DF3	■	053078A	6	60	8,5	103	10	30	50	🔑	10
DF3	■	053078R	6	37	6	66	5,5	28	51	🔑	10

