

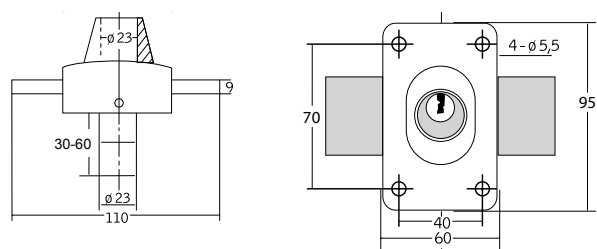
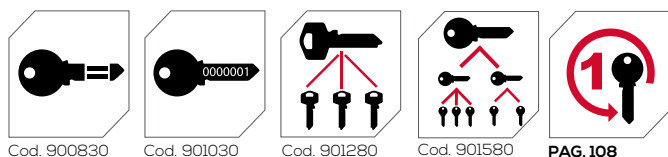
D5

N



- Cerrojo con apertura con llave a ambos lados de la puerta.
- Cuerpo y cerradero de acero. Acabado en pintura epoxy.
- Muelle de acero inoxidable.
- Cilindro de 5 pitones, Ø 23 mm. y longitudes de 30 a 60 mm.
- Palanca de acero cromado de 110 mm. y 2 vueltas.
- Utilizable para puertas de apertura izquierda o derecha.
- Se suministra con 3 llaves.
- Llave compatible con: cilindros Serie F5S y cerrojo B5.
- Accesorios disponibles: kit alargamiento de cilindro de 40mm, cerraderos para puertas metálicas y de madera; palancas de 160mm y 200 mm. Ver página 41.

- Rim lock operated with key on both sides of the door.
- Steel body and strike. Epoxy paint finish.
- Stainless steel spring.
- 5 pin cylinder. Ø23 mm. Lengths from 30mm to 60mm.
- Chrome plated bolt measuring 110 mm. Double throw.
- Can be used on left-hand and right-hand doors.
- Supplied with 3 keys.
- Key compatible with: F5S Series cylinders and D5 rim lock.
- Available accessories: strikes for wooden or metal doors; 160mm and 200mm long bolts. See page 41.



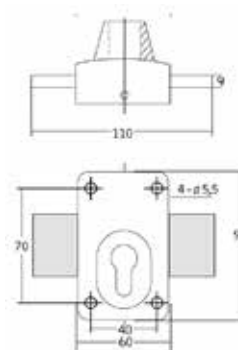
Ref.	Cod.	IPL		Pack	Uni.
D5/30	025370F	7			1
D5/35	025372F	7			1
D5/40	025374F	7			1
D5/45	025376F	7			1
D5/50	025378F	7			1
D5/60	025380F	7			1

X5



- Cerrojo de seguridad.
- Adaptable a cualquier cilindro europerfil standard.
- Cuerpo y cerradero de acero. Acabado en pintura epoxy.
- Palanca en aleación de zinc de 110 mm. Dos vueltas.
- Utilizable para puertas de apertura izquierda o derecha.
- Ideal para puertas que requieran cambiar el cilindro frecuentemente.
- Compatible con la mayoría de cilindros europerfil del mercado.
- Cilindro no incluido.

- Security rim lock.
- Suitable for any Euro-profile cylinder.
- Steel body and strike. Epoxy paint finish.
- 110 mm zinc alloy bolt .Double throw.
- Suitable for left-hand or right-hand doors.
- Ideal for doors that require changing the cylinder frequently.
- Compatible with most of the Euro-profile cylinders on the market.
- Cylinder not included.



Ref.	Cl.	Cod.	Pack	Uni.
X5		026000		1
X5		026003		1