

BCN
bombas

Serie DJ



 **APLICACIONES**

Electrobombas autoaspirantes para aspiraciones profundas con doble tubo hasta 45 m. mediante eyector.

 **APPLICATIONS**

Self-priming electro-pumps for deep suction with double pipe up to 45 m. through ejector.

 **APPLICATIONS**

Électropompes autoamorçantes pour aspirations profondes à double tube jusqu'à 45 m. grâce à un éjecteur.

CARACTERÍSTICAS TÉCNICAS

Motor: 2900 rpm, cerrado con ventilación externa.

Grado de protección: IP-54.

Clase de aislamiento: F.

Cuerpo de bomba y cuerpo de unión: Fundición de hierro.

Eje: Acero inoxidable AISI 304.

Turbina y difusor: Noryl.

Eyector: Fundición de hierro.

Cierre mecánico: Cerámica / Grafito.

Temperatura máx.: 35°C.

Incluye tubo prolongación de 1¼", cable eléctrico con conector SCHUKO-M y protector térmico.

TECHNICAL CHARACTERISTICS

Motor: 2900 rpm, closed motor with external ventilation.

Safety class: IP-54.

Insulation: F.

Pump body and union body: Cast iron.

Shaft: AISI 304 Stainless steel.

Impeller and diffuser: Noryl.

Ejector: Cast iron.

Mechanical seal: Ceramic / Graphite.

Max. temperature: 35°C.

1¼" prolongation pipe, electrical cable with SCHUKO-M connector and thermal protection included.

CARACTÉRISTIQUES TECHNIQUES

Moteur: 2900 rpm, fermé à ventilation extérieure.

Degré de protection: IP-54.

Classe d'isolation: F.

Corps de pompe et corps d'union: Fonte.

Arbre: Acier inoxydable AISI 304.

Turbine et diffuseur: Noryl.

Éjecteur: Fonte.

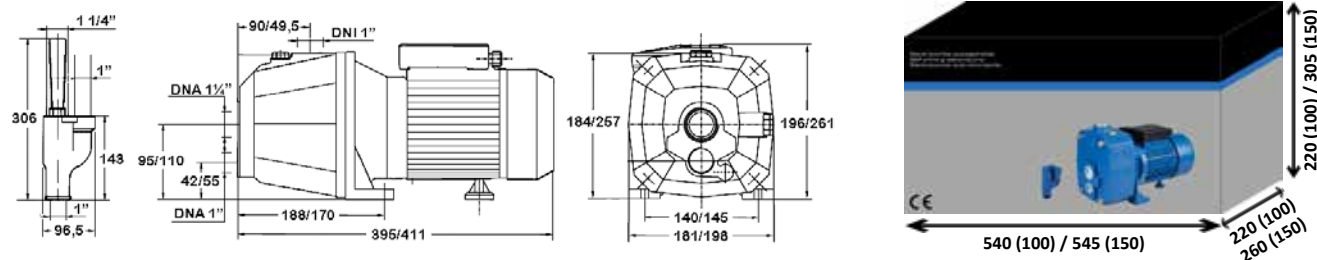
Garniture mécanique: Céramique/ Graphite.

Température maximale: 35°C.

Tube prolongateur de 1¼", câble électrique avec connecteur SCHUKO-M et protection thermique compris.

Modelo Model Modèle	Potencia P ₂		I (A) 1~50Hz 230V	Cond. Capac. (µF)	Aspiración (m) Suction depth Aspiration	Altura manométrica / Height / Hauteur (m)										Peso Weight Poids
	kW	HP				10	15	20	25	30	35	40	45	50		
DJ-100 M	0,75	1	4,0	20	15		2100	1600	1300	800	450	150				16 kg
					20		1600	1300	900	600	200					
					25	1200	900	600	400	200						
					30	400	100									
DJ-150 M	1,1	1,5	9,5	30	15			3000	2600	2100	1900	1800	1650	1500	30 kg	
					25			2100	1900	1700	1500	1400	1200	900		
					35			1200	1150	1100	1000	900	650	450		
					45			900	800	750	700	650	500	300		

DIMENSIONES / DIMENSIONS (MM)



- Con estos modelos se pueden montar nuestros grupos de presión GP-DJ/AQUACONTROL-MC (Pag. 16)
- Our pressure groups can be mounted with this model GP-DJ/AQUACONTROL-MC (Pag. 16)
- Avec ce modèle on peut monter les groupes de pression GP-DJ/AQUACONTROL-MC (Pag. 16)