

## Mangueras autoinstalables para alta presión

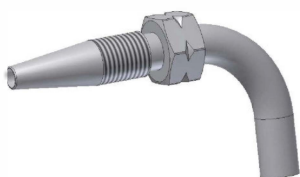
Para el conexionado de la línea principal entre bomba y distribuidores, así como líneas secundarias desde el distribuidor hasta los puntos de engrase

### Terminal con espiga recta



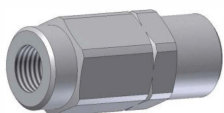
Material: acero con tratamiento superficial

### Terminal con espiga en ángulo



Material: acero con tratamiento superficial

### Casquillo roscado



Material: acero con tratamiento superficial

### Manguera



Temperatura de aplicación..... -30°C....+80°C  
Presión rotura... 20°C>800bar/60°C>450bar  
Radio máximo de curvatura..... 20°C>20mm  
Presión de trabajo..... máximo 280bar

### Protección helicoidal para manguera

Se suministra en rollos de 25 metros

