

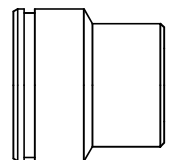
Serie 608

Diámetro nominal

8



La serie 608 (serie francesa) ha sido especialmente desarrollada para la refrigeración en el campo de las máquinas de inyección de plástico / moldes. Utilizando insertos de enchufe verticales, la conexión de refrigeración puede ser instalada directamente en el molde / máquina, por lo que el contorno externo no tiene componentes de extensión de pre-derivación. Esto permite un manejo fácil y seguro durante el proceso de trabajo y evita daños en el enchufe automático y el molde. Este sistema se suministra como un "enchufe automático directo" sin válvulas. La codificación de las entradas y salidas puede representarse mediante la simple fijación de los clips/anillos de colores en el enchufe automático y el enchufe. El uso de las bolas de bloqueo significa que se garantiza un agarre óptimo de la conexión del enchufe, incluso con fuerzas que se aplican lateralmente. El sencillo mecanismo de desbloqueo, que se optimiza mediante un moleteado en el extremo del manguito, puede accionarse tirando una vez del manguito.



Perfil francés



Presión de trabajo*:
hasta 20 bar

Material:

- Enchufe: Latón niquelado
- Acoplador: Latón niquelado
- Junta: FKM

Temperatura de trabajo:
-15°C hasta +200°C (FKM)

Caudal de agua:

32 l/min.
caída de presión de 0,5 bar

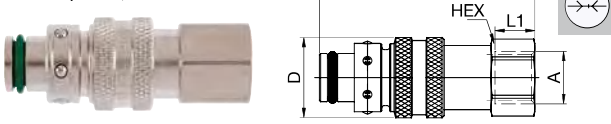
* máxima presión estática de trabajo con un factor de diseño de 4 a 1.



Sin obturación

608KFIW Enchufe sin válvula, rosca hembra

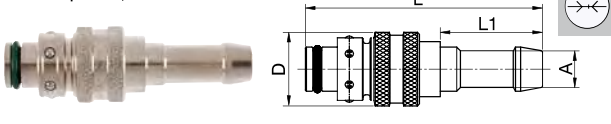
Latón niquelado, FKM



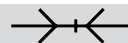
A	HEX	L	L1	D
G1/4	17	54	10	20

608KFTF Enchufe sin válvula, conexión manguera

Latón niquelado, FKM



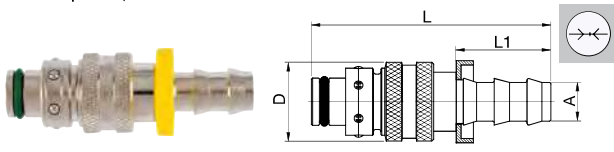
A	L	L1	D
8	65	28	20
10	65	28	20
12	65	28	20



Sin obturación

608KFTP Enchufe sin válvula, Push-Lok

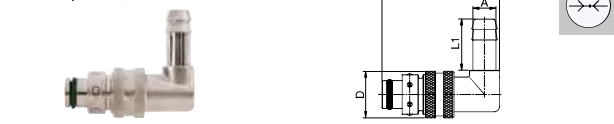
Latón niquelado, FKM



A	L	L1	D
10	61	24	20
13	66,5	28	20

608KFTR Enchufe sin válvula, conexión manguera a 90°

Latón niquelado, FKM



A	L	L1	D
10	51	20	20
12	51	20	20

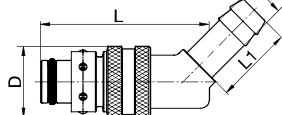
Serie 608



Sin obturación

608KFTH Enchufe sin válvula, conexión manguera a 45°

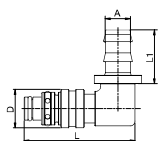
Latón niquelado, FKM



A		L	L1	D
10	608KFTH10MVN	51	20	20
12	608KFTH12MVN	51	20	20

608KFPR Enchufe sin válvula, Push-Lok 90°

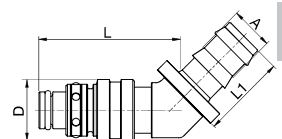
Latón niquelado, FKM



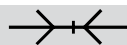
A		L	L1	D
10	608KFPR10MVN	54,5	24	20
13	608KFPR13MVN	58	28	20

608KFPH Enchufe sin válvula, Push-Lok 45°

Latón niquelado, FKM



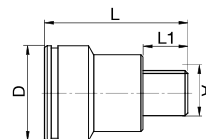
A		L	L1	D
10	608KFPH10MVN	44,5	24	20
13	608KFPH13MVN	47	28	20



Sin obturación

608SFA Acoplador sin válvula, rosca macho

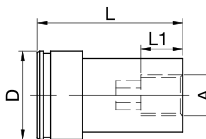
Latón niquelado



A		HEX	L	L1	L2	D
M10 x 1	608SFAM10MXN	6	32	10		21
G1/8	608SFAW10MXN	6	32	10		21
G1/4	608SFAW13MXN	8	33	12		21
G3/8	608SFAW17MXN	8	24	13		21
R1/8	608SFAR10MXN		34	11	33	22
G1/4	608SFAR13MXN		37	13	33	22
G3/8	608SFAR17MXN		37	13	33	22
R1/8	608SFAH10MXN		33	10,5		22
R1/4	608SFAH13MXN		35	13		22

608SFIW Acoplador sin válvula, rosca hembra

Latón niquelado



A		HEX	L	L1	D
G1/8	608SFIW10MXN	6	35	10	21
G1/4	608SFIW13MXN	8	40	14	21

608VN Acoplador de extensión, rosca macho

Latón niquelado



A		HEX	L	L1	D
G1/8	608VN1005MXN	6	50	28	21
G1/8	608VN1010MXN	6	100	60	21
G1/8	608VN1015MXN	6	150	60	21
G1/4	608VN1305MXN	8	50	28	21
G1/4	608VN1310MXN	8	100	60	21
G1/4	608VN1315MXN	8	150	60	21

DHX608 Clip de color para acoplamientos y enchufes

POM



A		Color
Clip de acoplamiento	DHX608KXXKXR	Rojo
Clip de acoplamiento	DHX608KXXKXB	Azul
Clip de acoplamiento	DHX608KXXKXS	Negro
Clip de enchufe	DHX608SXXKXR	Rojo
Clip de enchufe	DHX608SXXKXB	Azul
Clip de enchufe	DHX608SXXKXS	Negro