

23002

Acoplamiento con fuelle metálico

sujeción con tornillo de sujeción



Material:

Cubo de aluminio, fuelle de acero inoxidable.

Versión:

Acabado natural.

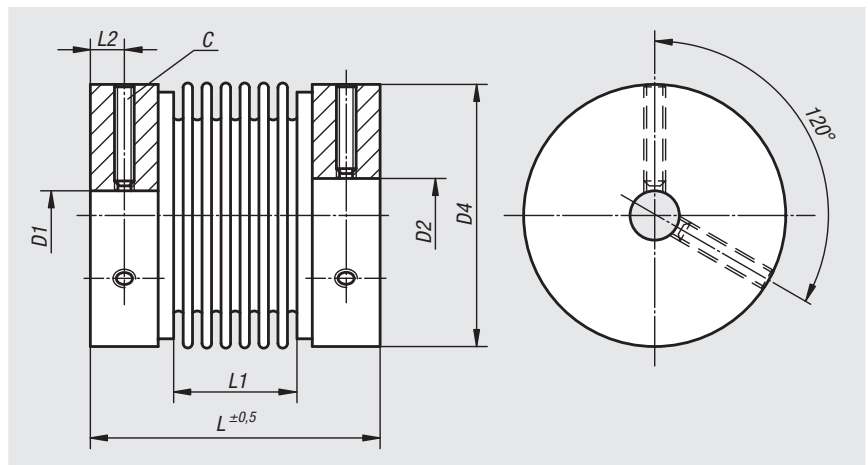
Ejemplo de pedido:

n/m 23002-0004,

D1 = 3

D2 = 3

(los cubos se suministran preperforados).



Indicación:

La sujeción del cubo con un tornillo de sujeción es una alternativa económica a los acoplamiento de fuelle metálico con cubo de sujeción radial (23000). La sujeción del cubo con tornillos de sujeción reduce claramente los tiempos de montaje y facilita considerablemente el montaje, incluso en espacios de instalación de difícil acceso. Observar el par de apriete requerido para el tornillo de sujeción. Para facilitar el desmontaje, recomendamos equipar los árboles con una superficie plana.

Rango de temperatura:

De -20 °C a +90 °C.

Montaje:

La conexión del pivote del árbol con el agujero del cubo debe realizarse como un ajuste de paso. El juego debe ser de 0,01 mm como mínimo y 0,04 mm como máximo, p. ej.:

Árbol Ø 5 k6

Perforación Ø 5 G7.

Se admiten diámetros menores que D mín., pero entonces no se garantiza la transmisión segura del par nominal del acoplamiento.

Puesto que los fuelles de metal constan de una chapa de acero inoxidable fina, se requiere especial cuidado durante el montaje y el desmontaje. Los daños en el fuelle pueden inutilizar el acoplamiento.

A petición:

Agujeros del cubo D1 y D2 separados por clase o campo de tolerancia.

Referencia	Tamaño	Par nominal Nm	Momento de inercia (10 ⁻³ kgm ²)	Resistencia a la torsión (10 ⁻³ Nm/arcmin)	Desplazamiento máx. axial del árbol ±	Desplazamiento máx. lateral del árbol	Rigidez axial del muelle N/mm	Rigidez lateral del muelle N/mm
23002-0004	0,4	0,4	0,00019	50	0,35	0,1	10	15
23002-0005	0,9	0,9	0,00019	90	0,3	0,1	21	26
23002-0020	2	2	0,0029	230	0,5	0,1	15	15
23002-0040	4	4	0,0032	460	0,4	0,1	35	65
23002-0060	6	6	0,016	1100	0,6	0,25	45	60
23002-0080	8	9	0,028	1300	0,8	0,25	16	24

Referencia	Par de apriete de los tornillos (Nm)	D1/D2 Preperforado	D1/D2 mín.	D1/D2 máx.	D4	C (DIN 916)	L	L1	L2
23002-0004	1	3	3	8	16	M3	26	12	2,3
23002-0005	1	3	3	8	16	M3	27	13	2,3
23002-0020	4	5	5	15	25	M4	38	16	3,5
23002-0040	4	5	5	15	25	M4	39	17	3,5
23002-0060	8	6	6	20	35	M5	54	29	4,3
23002-0080	10	6	6	26	41	M6	54	26	5