

23010

Acoplamiento de barras

con cubo de sujeción radial, aluminio



Material:
Aluminio.

Versión:
Acabado natural.

Ejemplo de pedido:

n/m 23010-1016,
D1 = 2,5
D2 = 2,5
(los cubos se suministran preperforados).

Indicación:

Acoplamiento completamente metálico sin juego, a prueba de torsión, flexible y sin mantenimiento para la transmisión de giros sincrónicos con el ángulo. La innovadora estructura ranurada permite una óptima flexibilidad axial, radial y angular con bajas fuerzas de retorno. Ideal para servomotores.

Rango de temperatura:

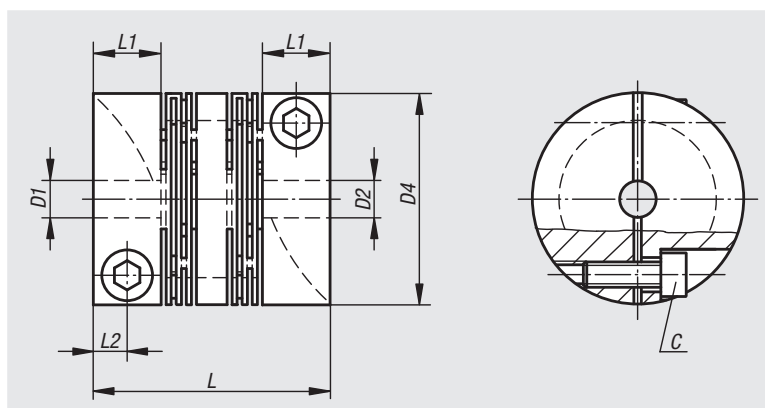
De -50 °C a +150 °C.

Montaje:

Tolerancia de árbol recomendada h7.

A petición:

Agujeros del cubo D1 y D2 separados por clase o campo de tolerancia.



Tener en cuenta:

Procedimiento al taladrar los orificios preperforados D1/D2:

Perforar el orificio con un taladro o una fresa lo más pequeña posible y, después, terminar la perforación con una pequeña herramienta de perforación. Prestar atención a que el acoplamiento esté completamente sujeto y a no seleccionar demasiado avance de la herramienta de perforación. La profundidad de corte durante la perforación no debe superar 0,5 mm. Una vez más, es importante que el avance no sea excesivo.

Referencia	Tamaño	Par nominal Nm	Momento de inercia (10 ⁻³ kgm ²)	Resistencia a la torsión Nm/arcmin	Desplazamiento máx. axial del árbol ±	Desplazamiento máx. lateral del árbol	Desplazamiento máx. angular del árbol	Rigidez axial del muelle N/mm	Rigidez lateral del muelle N/mm	Máx. revoluciones r. p. m.
23010-1016	16	3	0,001	0,09	0,3	0,2	1°	155	234	10000
23010-1018	18	3	0,0003	0,12	0,3	0,2	1°	39	176	10000
23010-1020	20	5	0,0015	0,15	0,3	0,2	1°	192	243	9500
23010-1022	22	3	0,0008	0,17	0,3	0,2	1°	80	369	9500
23010-1025	25	7	0,0043	1,02	0,3	0,2	1°	140	437	8000
23010-1030	30	10	0,011	1,45	0,4	0,3	1°	170	363	6000
23010-1040	40	19	0,035	3,35	0,4	0,3	1°	270	379	5000
23010-1050	50	35	0,114	10,18	0,5	0,3	1°	410	853	5000
23010-1060	60	70	0,285	20,65	0,5	0,3	1°	510	1201	4500
23010-1070	70	130	0,480	27,55	0,5	0,3	1°	1900	2002	4000

Referencia	D1/D2 Preperforado	D1/D2 mín.	D1/D2 máx.	D4	L	L1	L2	C (DIN 912-12.9)	Par de apriete de los tornillos (Nm)
23010-1016	2,5	3	6	16	23	7	3,5	M2,5x6	1
23010-1018	2,5	3	6	18	16,6	5,5	2,75	M2,5x8	1
23010-1020	2,5	3	8	20	28	8	4	M2,5x8	1
23010-1022	2,5	3	10	22	20	5,5	2,75	M2,5x8	1
23010-1025	3,5	4	12	25	28	8	4	M3x10	2
23010-1030	5,5	6	14	30	40	11	5,5	M4x10	4
23010-1040	5,5	6	18	40	48	11	5,5	M5x14	9
23010-1050	9,5	10	26	50	65	19	9,5	M6x16	14
23010-1060	9,5	10	30	60	80	25	12,5	M8x18	30
23010-1070	14,5	15	35	70	95	25	12,5	M8x25	30

20000
21000
22000
23000
24000
26000
27000
28000
29000
31000
32000
33000