

06622

Conectores múltiples



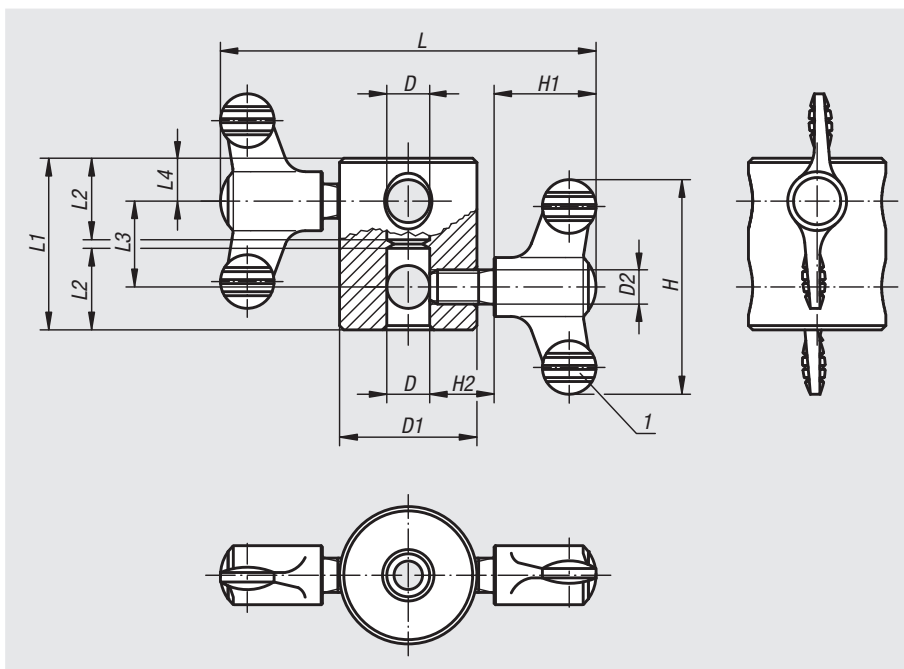
Material:
Empuñadura de mariposa:
Empuñadura de termoplástico gris antracita.
Perno roscado de acero 5.8.
Cuerpo base:
aluminio de alta resistencia.

Versión:
Partes de acero cromadas en azul.
Aluminio anodizado de aspecto alpaca.

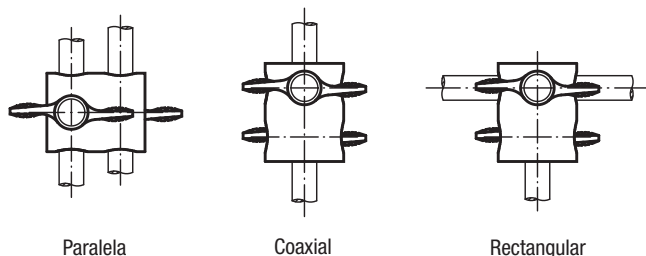
Ejemplo de pedido:
nlm 06622-04

Indicación:
Con los conectores múltiples, las secciones redondas (varillas, tubos, etc.) se pueden prolongar de forma coaxial o paralela. Mediante la disposición de varillas en paralelo, por ejemplo, también se puede reforzar o consolidar una estructura. Además, el sistema de perforación del cuerpo básico ofrece la posibilidad de crear conexiones rectangulares.

Indicación sobre el dibujo:
1) Empuñadura de mariposa



Disposición:



Paralela

Coaxial

Rectangular

Referencia	D	D1	D2	H	H1	H2	L	L1	L2	L3	L4
06622-01	8	28	M8	50	24	15	86	36	17	20	8
06622-02	10	32	M8	50	24	15	88	40	19	20	10
06622-03	12	36	M8	50	24	15	90	44	21	20	12
06622-04	16	45	M10	75	35,6	20	127,2	56	27	24	16

01000
02000
03000
04000
05000
06000
07000
08000
09000
10000
12000