

04527

Mordazas de sujeción doble

para superficies de sujeción acanaladas



Material:

Cuerpo base, segmentos de sujeción de acero para herramientas.

Versión:

Cuerpo base endurecido.

Segmentos de sujeción endurecidos (49-51 HRC) y bruñidos.

Superficies de sujeción pulidas.

Ejemplo de pedido:

n/m 04527-1214

Indicación:

Debido a su estructura compacta, las mordazas de sujeción dobles son especialmente adecuadas para sujeciones múltiples horizontales y verticales. Las superficies de sujeción endurecidas y pulidas permiten alcanzar grandes fuerzas de sujeción.

De forma opcional, las mordazas de sujeción correspondientes se pueden fijar en una perforación de retícula o en una ranura en T. Al girar el tornillo de cabeza cilíndrica DIN 912, los dos segmentos de sujeción se mueven hacia fuera y empujan la pieza de trabajo contra un tope fijo.

Mediante la cuña doble, en esta versión se crea el llamado "efecto de tracción hacia abajo".

Recorrido de desplazamiento con referencia:

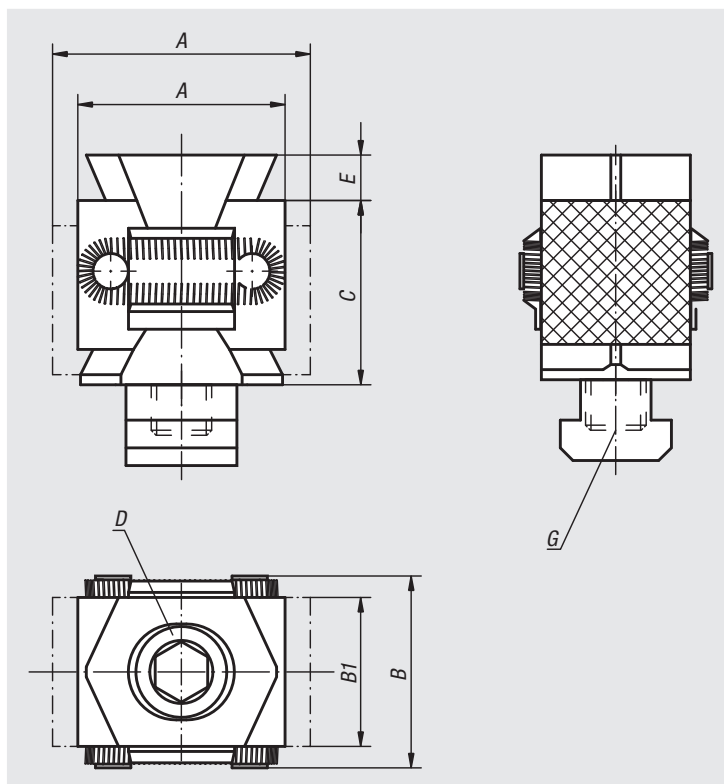
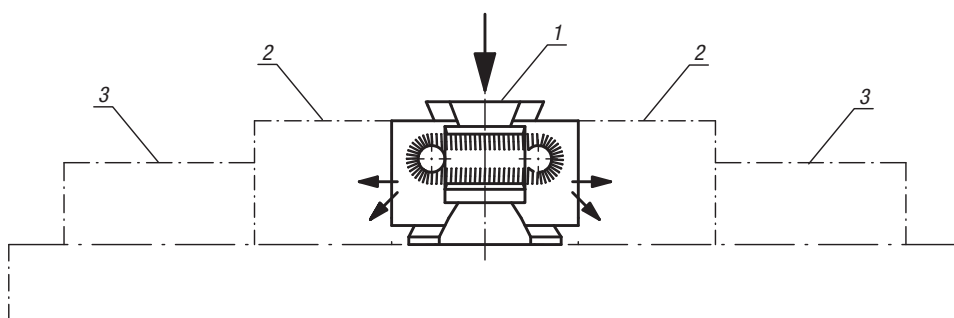
04527-12 = ±1,0 mm

04527-16 = ±1,5 mm

Indicación sobre el dibujo:

D) Tornillo de cabeza cilíndrica DIN 912

- 1) Mordaza de sujeción
- 2) Pieza de trabajo
- 3) Tope fijo



Referencia	A mín.	A máx.	B	B1	C	D	E	Versión 2	G	Fuerza de sujeción máx. kN	Par de apriete máx. Nm
04527-12	42	49	41	30	36	M12X60	5	para perforación roscada	M12	40	85
04527-1214	42	49	41	30	36	M12X50	5	para ranura en t	14	40	85
04527-16	57	67	56	42	50	M16X80	5	para perforación roscada	M16	60	210
04527-1618	57	67	56	42	50	M16X70	5	para ranura en t	18	60	210

01000
02000
03000
04000
05000
06000
07000
08000
09000
10000
12000