

04522

Mordazas de sujeción



Material:

Parte exterior con perfil de aluminio.
Cuña de acero de cementación.

Versión:

Parte exterior anodizada.
Cuña bruñida.

Ejemplo de pedido:

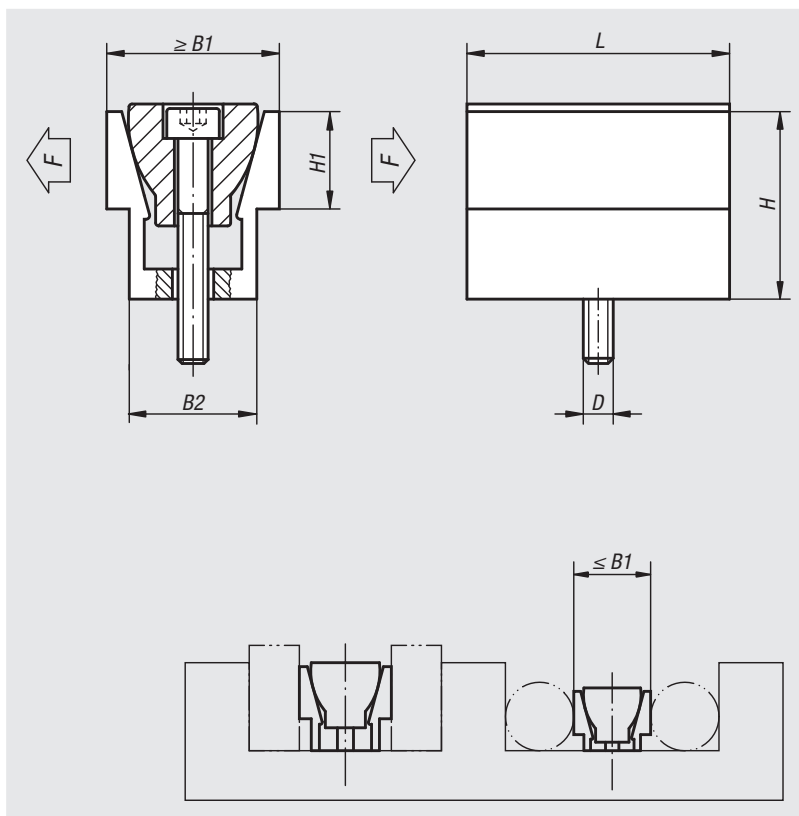
nIm 04522-08

Indicación:

Una mordaza de sujeción permite sujetar dos piezas de trabajo al mismo tiempo. El dispositivo de sujeción de cuña doble es ideal para sujetar piezas redondas y cuadradas. Con su pequeña estructura, se pueden conseguir sujeciones múltiples en espacios reducidos.

Indicación sobre el dibujo:

En caso de estado tenso, se debe alcanzar la medida B1 máx. indicada en la tabla.



Referencia	D	L	B1 mín. - máx.	B2	H	H1	Fuerza de sujeción máx. kN	Par de apriete máx. Nm
04522-04	M4	15,9	12,3 - 13,1	10,4	12,7	5,6	2,2	3,4
04522-06	M6	23,8	18,6 - 19,9	16,1	19	9,5	6,7	14,3
04522-08	M8	31,7	24,8 - 26,6	20,8	25,4	12,7	8,9	14,5
04522-12	M12	47,6	37,3 - 39,7	30,8	38,1	19	15,6	38,4
04522-16	M16	63,5	49,7 - 52,8	41,2	50,8	25,4	26,7	74,6

01000
02000
03000
04000
05000
06000
07000
08000
09000
10000
12000