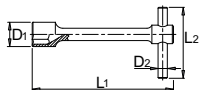


Llaves para talleres de automovil

212/2

Llave desmontable en T

- Material: cromo vanadio
- forjada, templada y revenida
- Acabado cromado según EN12540
- fabricada totalmente de acuerdo con DIN 3112



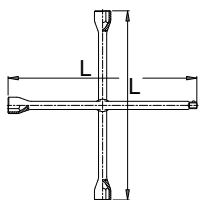
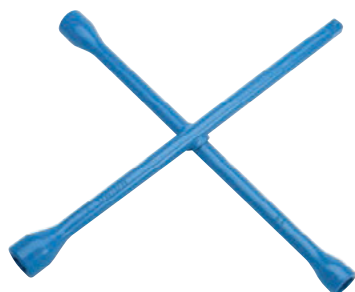
Barcode	⊖	L1	D1	L2	D2	Weight	TC	Material
600785	17	260	26	300	12	720	TC	1
600786	19	280	28.5	300	12	800	TC	1
600787	22	300	32	300	12	815	TC	1
600788	24	315	33.5	400	14	1280	TC	1
600789	27	355	38.5	400	20	2220	TC	1
600790	30	425	42.5	400	20	2450	TC	1
600791	32	430	48	400	20	2815	TC	1
609815	33	430	48	400	20	2875	TC	1



213/6

Llave de cruz

- Material: cromo vanadio
- forjada, templada y revenida
- Pintado en epoxi
- fabricada totalmente de acuerdo con ISO 6788 (medidas métricas)



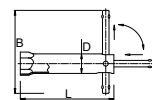
Barcode	⊖	⊖	⊖	⊖	L	Weight	IF	Material
600810	17	19	11/16"	1/2"	370	1355	IF	1
600811	17	19	22	1/2"	370	1430	IF	1
600809	17	19	21	23	370	1511	IF	1
600812	17	19	22	24	370	1500	IF	1
600813	24	27	30	3/4"	700	4400	IF	1
600814	24	27	30	32	700	4600	IF	1



185/2

Llave para bujías

- Material: acero para herramientas
- Acabado cromado según EN12540

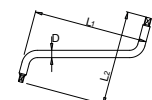


Barcode	⊖	D	L	B	Weight	TE	Material
600771	16	19	145	120	182	TE	10
607956	19	22	115	120	199	TE	10
600772	21	24	115	120	177	TE	10
600773	21	24	180	120	248	TE	10

175/2

Llave para tapón de carter

- Material: cromo vanadio
- Boca totalmente templada y revenida
- Acabado cromado según EN12540



Barcode	■	L1	L2	D	Weight	4A	Material
605112	8 x 10	203	169	10	305	4A	10



200/2

Llave media luna

- Material: cromo vanadio
- forjada, templada y revenida
- Acabado cromado según EN12540



		L	B1	B2	A1	A2			
600671	11 x 13	150	16.5	19	7	8.5	54	4A	10
600672	13 x 17	185	19.2	24.2	8.7	10.3	99	4A	10
600673	14 x 17	185	20.5	24.2	8.7	10.3	104	4A	10
600674	15 x 16	185	21.6	23.6	8.7	10.3	104	4A	10
600675	15 x 17	185	21.6	24.2	8.7	10.3	101	4A	10
600676	19 x 22	230	27.2	31.8	10	11.5	178	4A	10

200/2CB

Juego de llaves media luna en caja de cartón



600677	11 - 22 / 5	605	1F	1		

↪ 200/2 (11 x 13, 13 x 17, 14 x 17, 15 x 16, 19 x 22)



205/2

Llave de correa

- Material: cromo vanadio
- Cinta de tela engomada
- forjada, templada y revenida
- Acabado cromado según EN12540



	L	Ø±	Øf			
601024	220	60	140	225	1E	10

205.1

Cinta de repuesto para 205/2

- Cinta de tela engomada

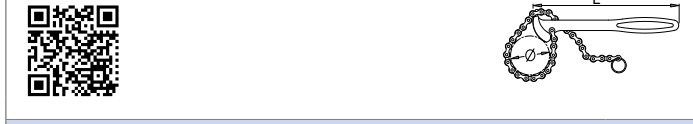


602841	62	1E	10

206/2

Llave de cadena

- Material: cromo vanadio
- forjada, templada y revenida
- Acabado cromado según EN12540



	L	Ø±	Øf			
601025	220	60	140	330	1E	10

206.1

Cadena de repuesto para art. 206/2



	L		
620938	500	150	1E 5

